

## บทที่ 4 ผลการวิเคราะห์ข้อมูล

### 4.1 สัญลักษณ์และอักษรย่อที่ใช้ในการวิเคราะห์ข้อมูล

ในการวิเคราะห์ข้อมูลและแปลผลความหมายผลการวิเคราะห์ข้อมูลจากการศึกษาครั้งนี้ ผู้วิจัยได้กำหนดสัญลักษณ์ต่างๆ ที่ใช้แทนความหมายดังต่อไปนี้

n แทน จำนวนเยาวชนกลุ่มตัวอย่าง

$\bar{X}$  แทน ค่าเฉลี่ย

SD แทน ค่าความเบี่ยงเบนมาตรฐานของคะแนน

### 4.2 การวิเคราะห์ข้อมูล

ในการศึกษาวิจัยครั้งนี้ ผู้วิจัยได้เสนอผลการวิเคราะห์ข้อมูลตามลำดับ ดังนี้

4.2.1 ขั้นตอนที่ 1 การศึกษาบุคลิกภาพและความฉลาดทางอารมณ์ของเยาวชนที่กระทำผิด

4.2.2 ขั้นตอนที่ 2 การพัฒนาความฉลาดทางอารมณ์ของเยาวชนที่กระทำผิด

ผลการวิเคราะห์ข้อมูล

ในการศึกษาวิจัยครั้งนี้ ผู้วิจัยได้เสนอผลการวิเคราะห์ข้อมูล ดังต่อไปนี้

#### 4.2.1 ขั้นตอนที่ 1 การศึกษาบุคลิกภาพและความฉลาดทางอารมณ์ของเยาวชนที่กระทำผิด

##### 1) ข้อมูลทั่วไปของกลุ่มตัวอย่าง

ตาราง 5 จำนวนและร้อยละของกลุ่มตัวอย่างจำแนกตามเพศ

เพศ	จำนวน	ร้อยละ
ชาย	54	90.00
หญิง	6	10.00
รวม	60	100.00

จากตาราง 5 กลุ่มตัวอย่างเป็นเพศชาย 54 คน คิดเป็นร้อยละ 90.00 และเพศหญิง จำนวน 6 คน คิดเป็นร้อยละ 10.00

ตาราง 6 จำนวนและร้อยละของกลุ่มตัวอย่างจำแนกตามอายุ

อายุ	จำนวน	ร้อยละ
1. 14 ปี	2	3.30
2. 15 ปี	8	13.30
3. 16 ปี	19	31.70
4. 17 ปี	27	45.00
5. 18 ปี	3	5.00
6. 19 ปี	1	1.70
รวม	60	100.00

จากตาราง 6 กลุ่มตัวอย่างอยู่ในช่วงอายุ 17 ปี 27 คน คิดเป็นร้อยละ 45 อายุ 16 ปี 19 คน คิดเป็นร้อยละ 31.70 อายุ 15 ปี 8 คน คิดเป็นร้อยละ 13.30 อายุ 18 ปี 3 คน คิดเป็นร้อยละ 5 อายุ 14 ปี 2 คน คิดเป็นร้อยละ 3.30 อายุ 19 ปี 1 คน คิดเป็นร้อยละ 1.70

ตาราง 7 จำนวนและร้อยละของกลุ่มตัวอย่างจำแนกตามอาชีพ

อาชีพที่ประกอบก่อนถูกจับกุม	จำนวน	ร้อยละ
1. ไม่ได้ประกอบอาชีพ	11	18.32
2. นักเรียน / นักศึกษา	19	31.67
3. รับจ้างทั่วไป	19	31.67
4. ลูกจ้างบริษัทเอกชน	4	6.67
5. ธุรกิจส่วนตัว	4	6.67
6. อื่น ๆ	3	5.00
รวม	60	100.00

จากตาราง 7 กลุ่มตัวอย่างจำแนกตามอาชีพมีดังต่อไปนี้ นักเรียน/นักศึกษา 19 คน คิดเป็นร้อยละ 31.67 อาชีพลูกจ้างทั่วไป 19 คน คิดเป็นร้อยละ 31.67 ไม่ได้ประกอบอาชีพ 11 คน คิดเป็น ร้อยละ 18.32 อาชีพลูกจ้างบริษัทเอกชน 4 คน คิดเป็นร้อยละ 6.67 อาชีพธุรกิจส่วนตัว 4 คน คิดเป็นร้อยละ 6.67 อาชีพอื่นๆ 3 คน คิดเป็นร้อยละ 5

ตาราง 8 จำนวนและร้อยละของกลุ่มตัวอย่าง จำแนกตามระดับการศึกษา

การศึกษา	จำนวน	ร้อยละ
1. ไม่จบระดับประถมศึกษา	0	0.00
2. จบระดับประถมศึกษา	18	30.00
3. จบมัธยมศึกษาปีที่ 3	38	63.30
4. จบมัธยมศึกษาปีที่ 6 หรือเทียบเท่า	4	6.67
5. จบระดับอนุปริญญาหรือเทียบเท่า	0	0.00
รวม	60	100.00

จากตาราง 8 กลุ่มตัวอย่าง จบการศึกษาระดับมัธยมศึกษาปีที่ 3 38 คน คิดเป็นร้อยละ 63.30 จบการศึกษาระดับประถมศึกษา 18 คน คิดเป็นร้อยละ 30 จบการศึกษาระดับมัธยมศึกษาปีที่ 6 หรือเทียบเท่า 4 คน คิดเป็นร้อยละ 6.70

ตาราง 9 จำนวนและร้อยละของกลุ่มตัวอย่าง จำแนกตามสถานภาพครอบครัว

สถานภาพครอบครัว	จำนวน	ร้อยละ
1. บิดามารดาอยู่ด้วยกัน	34	56.66
2. บิดามารดาแยกกันอยู่	9	15.00
3. บิดามารดาหย่ากัน	6	10.00
4. บิดามารดาถึงแก่กรรมทั้งคู่	1	1.67
5. บิดาหรือมารดาถึงแก่กรรม	7	11.66
6. บิดาแต่งงานใหม่	1	1.67
7. มารดาแต่งงานใหม่	1	1.67
8. อื่นๆ	1	1.67
รวม	60	100.00

จากตาราง 9 สถานภาพครอบครัวของกลุ่มตัวอย่าง มีดังต่อไปนี้ บิดามารดาอยู่ด้วยกัน 34 คน คิดเป็นร้อยละ 56.66 บิดามารดาแยกกันอยู่ 9 คน คิดเป็นร้อยละ 15 บิดาหรือมารดาถึงแก่กรรม 11 คน คิดเป็นร้อยละ 11.6 บิดามารดาหย่ากัน 6 คน คิดเป็นร้อยละ 10 บิดามารดาถึงแก่กรรมทั้งคู่ 1 คน คิดเป็นร้อยละ 1.67 บิดาแต่งงานใหม่ 1 คน คิดเป็นร้อยละ 1.67 มารดาแต่งงานใหม่ 1 คน คิดเป็นร้อยละ 1.67 อื่นๆ 1 คน คิดเป็นร้อยละ 1.67

ตาราง 10 จำนวนและร้อยละของกลุ่มตัวอย่าง จำแนกตามการพักอาศัย

ก่อนกระทำผิดพักอาศัยอยู่กับ	จำนวน	ร้อยละ
1. บิดามารดา	41	68.30
2. ญาติพี่น้อง	9	15.00
3. ผู้ปกครองที่ไม่ใช่ญาติพี่น้อง	1	1.70
4. เพื่อน	5	8.30
5. อื่นๆ	4	6.70
รวม	60	100.00

จากตาราง 10 กลุ่มตัวอย่างจำแนกตามการพักอาศัยพบว่า พักอาศัยอยู่กับบิดามารดา 41 คน คิดเป็นร้อยละ 68.30 ญาติพี่น้อง 9 คน คิดเป็นร้อยละ 15.00 เพื่อน 5 คน คิดเป็นร้อยละ 8.30 อื่นๆ 4 คน คิดเป็นร้อยละ 6.70 ผู้ปกครองที่ไม่ใช่ญาติพี่น้อง 1 คน คิดเป็นร้อยละ 1.70

ตาราง 11 ค่าร้อยละของกลุ่มตัวอย่าง จำแนกตามสภาพแวดล้อมที่อยู่อาศัย

สภาพแวดล้อมที่อยู่อาศัย	จำนวน	ร้อยละ
1. เขตชุมชนแออัด	7	11.67
2. เขตโรงงานอุตสาหกรรม	0	0.00
3. เขตร้านค้า	7	11.67
4. เขตการเกษตรกรรม	4	6.66
5. เขตที่พักอาศัย(หมู่บ้าน)	42	70.00
6. อื่นๆ	0	0.00
รวม	60	100.00

จากตาราง 11 แสดงถึงสภาพแวดล้อมที่อยู่อาศัยของกลุ่มตัวอย่างดังต่อไปนี้ เขตที่พักอาศัย 42 คน คิดเป็นร้อยละ 70 เขตชุมชนแออัด 7 คน คิดเป็นร้อยละ 11.67 เขตร้านค้า 7 คน คิดเป็นร้อยละ 11.67 เขตการเกษตรกรรม 4 คน คิดเป็นร้อยละ 6.66

## 2) ผลการศึกษาบุคลิกภาพของเยาวชนที่กระทำผิดด้วยแบบทดสอบบุคลิกภาพ 16 PF

ตาราง 12 บุคลิกภาพองค์ประกอบ A ด้านการเข้าสังคม (Outgoing) จำแนกกลุ่มตัวอย่างรายบุคคล

คนที่	คะแนนรวม	คะแนนมาตรฐาน	การแปลความหมาย
1.	10	5	ปกติ
2.	10	5	ปกติ
3.	9	4	เบี่ยงเบนไปเล็กน้อยด้านลบ
4.	8	4	เบี่ยงเบนไปเล็กน้อยด้านลบ
5.	10	5	ปกติ
6.	12	6	ปกติ
7.	10	5	ปกติ
8.	9	4	เบี่ยงเบนไปเล็กน้อยด้านลบ
9.	11	6	ปกติ
10.	10	5	ปกติ
11.	12	6	ปกติ
12.	12	6	ปกติ
13.	9	4	เบี่ยงเบนไปเล็กน้อยด้านลบ
14.	8	4	เบี่ยงเบนไปเล็กน้อยด้านลบ
15.	12	6	ปกติ
16.	10	5	ปกติ
17.	8	4	เบี่ยงเบนไปเล็กน้อยด้านลบ
18.	12	6	ปกติ
19.	9	4	เบี่ยงเบนไปเล็กน้อยด้านลบ
20.	11	6	ปกติ
21.	9	4	เบี่ยงเบนไปเล็กน้อยด้านลบ
22.	5	2	เบี่ยงเบนไปค่อนข้างมากด้านลบ
23.	12	6	ปกติ
24.	11	6	ปกติ
25.	13	7	เบี่ยงเบนไปเล็กน้อยด้านบวก

ตาราง 12 (ต่อ) บุคลิกภาพองค์ประกอบ A ด้านการเข้าสังคม (Outgoing) จำแนกกลุ่มตัวอย่าง  
รายบุคคล

คนที่	คะแนนรวม	คะแนนมาตรฐาน	การแปลความหมาย
26.	13	7	เบี่ยงเบนไปเล็กน้อยด้านบวก
27.	6	3	เบี่ยงเบนไปค่อนข้างมากด้านลบ
28.	7	3	เบี่ยงเบนไปค่อนข้างมากด้านลบ
29.	8	4	เบี่ยงเบนไปเล็กน้อยด้านลบ
30.	10	5	ปกติ
31.	9	4	เบี่ยงเบนไปเล็กน้อยด้านลบ
32.	6	3	เบี่ยงเบนไปค่อนข้างมากด้านลบ
33.	10	5	ปกติ
34.	10	5	ปกติ
35.	7	3	เบี่ยงเบนไปค่อนข้างมากด้านลบ
36.	9	4	เบี่ยงเบนไปเล็กน้อยด้านลบ
37.	12	6	ปกติ
38.	11	6	ปกติ
39.	11	6	ปกติ
40.	16	9	เบี่ยงเบนไปค่อนข้างมากด้านบวก
41.	10	5	ปกติ
42.	13	7	เบี่ยงเบนไปเล็กน้อยด้านบวก
43.	12	6	ปกติ
44.	7	3	เบี่ยงเบนไปค่อนข้างมากด้านลบ
45.	11	6	ปกติ
46.	9	4	เบี่ยงเบนไปเล็กน้อยด้านลบ
47.	11	6	ปกติ
48.	10	5	ปกติ
49.	15	8	เบี่ยงเบนไปค่อนข้างมากด้านบวก
50.	8	4	เบี่ยงเบนไปเล็กน้อยด้านลบ

ตาราง 12 (ต่อ) บุคลิกภาพองค์ประกอบ A ด้านการเข้าสังคม (Outgoing) จำแนกกลุ่มตัวอย่างรายบุคคล

คนที่	คะแนนรวม	คะแนนมาตรฐาน	การแปลความหมาย
51.	11	6	ปกติ
52.	11	6	ปกติ
53.	8	4	เบี่ยงเบนไปเล็กน้อยด้านลบ
54.	9	4	เบี่ยงเบนไปเล็กน้อยด้านลบ
55.	5	2	เบี่ยงเบนไปค่อนข้างมากด้านลบ
56.	7	3	เบี่ยงเบนไปเล็กน้อยด้านลบ
57.	9	4	เบี่ยงเบนไปเล็กน้อยด้านลบ
58.	13	7	เบี่ยงเบนไปเล็กน้อยด้านบวก
59.	9	4	เบี่ยงเบนไปเล็กน้อยด้านลบ
60.	10	5	ปกติ

จากตาราง 12 แสดงถึงบุคลิกภาพองค์ประกอบ A ด้าน การเข้าสังคม (Outgoing) อยู่ในเกณฑ์ปกติจำนวน 29 คน เบี่ยงเบนไปเล็กน้อยด้านลบ จำนวน 18 คน เบี่ยงเบนไปค่อนข้างมากด้านลบ จำนวน 7 คน เบี่ยงเบนไปเล็กน้อยด้านบวก จำนวน 4 คน และเบี่ยงเบนไปค่อนข้างมากด้านบวก จำนวน 2 คน



ตาราง 13 บุคลิกภาพองค์ประกอบ B ด้านสติปัญญา (Intelligence) จำแนกกลุ่มตัวอย่างรายบุคคล

คนที่	คะแนนรวม	คะแนนมาตรฐาน	การแปลความหมาย
1.	3	1	เบี่ยงเบนไปมากที่สุดด้านลบ
2.	6	3	เบี่ยงเบนไปค่อนข้างมากด้านลบ
3.	6	3	เบี่ยงเบนไปค่อนข้างมากด้านลบ
4.	6	3	เบี่ยงเบนไปค่อนข้างมากด้านลบ
5.	5	2	เบี่ยงเบนไปค่อนข้างมากด้านลบ
6.	6	3	เบี่ยงเบนไปค่อนข้างมากด้านลบ
7.	3	1	เบี่ยงเบนไปมากที่สุดด้านลบ
8.	8	5	ปกติ
9.	6	3	เบี่ยงเบนไปค่อนข้างมากด้านลบ
10.	6	3	เบี่ยงเบนไปค่อนข้างมากด้านลบ
11.	6	3	เบี่ยงเบนไปค่อนข้างมากด้านลบ
12.	6	3	เบี่ยงเบนไปค่อนข้างมากด้านลบ
13.	2	1	เบี่ยงเบนไปมากที่สุดด้านลบ
14.	7	4	เบี่ยงเบนไปเล็กน้อยด้านลบ
15.	2	1	เบี่ยงเบนไปมากที่สุดด้านลบ
16.	2	1	เบี่ยงเบนไปมากที่สุดด้านลบ
17.	6	3	เบี่ยงเบนไปค่อนข้างมากด้านลบ
18.	5	2	เบี่ยงเบนไปค่อนข้างมากด้านลบ
19.	6	3	เบี่ยงเบนไปค่อนข้างมากด้านลบ
20.	7	4	เบี่ยงเบนไปเล็กน้อยด้านลบ
21.	5	2	เบี่ยงเบนไปค่อนข้างมากด้านลบ
22.	6	3	เบี่ยงเบนไปค่อนข้างมากด้านลบ
23.	7	4	เบี่ยงเบนไปเล็กน้อยด้านลบ
24.	4	1	เบี่ยงเบนไปมากที่สุดด้านลบ
25.	5	2	เบี่ยงเบนไปค่อนข้างมากด้านลบ

ตาราง 13 (ต่อ) บุคลิกภาพองค์ประกอบ B ด้านสติปัญญา (Intelligence) จำแนกกลุ่มตัวอย่าง  
รายบุคคล

คนที่	คะแนนรวม	คะแนนมาตรฐาน	การแปลความหมาย
26.	6	3	เบี่ยงเบนไปค่อนข้างมากด้านลบ
27.	7	4	เบี่ยงเบนไปเล็กน้อยด้านลบ
28.	7	4	เบี่ยงเบนไปเล็กน้อยด้านลบ
29.	4	1	เบี่ยงเบนไปมากที่สุดด้านลบ
30.	9	6	ปกติ
31.	5	2	เบี่ยงเบนไปค่อนข้างมากด้านลบ
32.	3	1	เบี่ยงเบนไปมากที่สุดด้านลบ
33.	7	4	เบี่ยงเบนไปเล็กน้อยด้านลบ
34.	5	2	เบี่ยงเบนไปค่อนข้างมากด้านลบ
35.	6	3	เบี่ยงเบนไปค่อนข้างมากด้านลบ
36.	7	4	เบี่ยงเบนไปเล็กน้อยด้านลบ
37.	3	1	เบี่ยงเบนไปมากที่สุดด้านลบ
38.	5	2	เบี่ยงเบนไปค่อนข้างมากด้านลบ
39.	4	1	เบี่ยงเบนไปมากที่สุดด้านลบ
40.	6	3	เบี่ยงเบนไปค่อนข้างมากด้านลบ
41.	4	1	เบี่ยงเบนไปมากที่สุดด้านลบ
42.	5	2	เบี่ยงเบนไปค่อนข้างมากด้านลบ
43.	5	2	เบี่ยงเบนไปค่อนข้างมากด้านลบ
44.	3	1	เบี่ยงเบนไปมากที่สุดด้านลบ
45.	8	5	ปกติ
46.	2	1	เบี่ยงเบนไปมากที่สุดด้านลบ
47.	4	1	เบี่ยงเบนไปมากที่สุดด้านลบ
48.	3	1	เบี่ยงเบนไปมากที่สุดด้านลบ
49.	5	2	เบี่ยงเบนไปค่อนข้างมากด้านลบ
50.	7	4	เบี่ยงเบนไปเล็กน้อยด้านลบ

ตาราง 13 (ต่อ) บุคลิกภาพองค์ประกอบ B ด้านสติปัญญา (Intelligence) จำแนกกลุ่มตัวอย่าง  
รายบุคคล

คนที่	คะแนนรวม	คะแนนมาตรฐาน	การแปลความหมาย
51.	6	3	เบี่ยงเบนไปค่อนข้างมากด้านลบ
52.	5	2	เบี่ยงเบนไปค่อนข้างมากด้านลบ
53.	3	1	เบี่ยงเบนไปมากที่สุดด้านลบ
54.	11	8	เบี่ยงเบนไปค่อนข้างมากด้านบวก
55.	3	1	เบี่ยงเบนไปมากที่สุดด้านลบ
56.	9	6	ปกติ
57.	4	1	เบี่ยงเบนไปมากที่สุดด้านลบ
58.	4	1	เบี่ยงเบนไปมากที่สุดด้านลบ
59.	6	3	เบี่ยงเบนไปค่อนข้างมากด้านลบ
60.	5	2	เบี่ยงเบนไปค่อนข้างมากด้านลบ

จากตาราง 13 แสดงถึงบุคลิกภาพองค์ประกอบ B ด้านสติปัญญา (Intelligence) อยู่ในเกณฑ์เบี่ยงเบนไปค่อนข้างมากด้านลบ จำนวน 29 คน เบี่ยงเบนไปมากที่สุดด้านลบ จำนวน 18 คน เบี่ยงเบนไปเล็กน้อยด้านลบ จำนวน 8 คนปกติจำนวน 4 คน และเบี่ยงเบนไปค่อนข้างมากด้านบวก จำนวน 1 คน

ตาราง 14 บุคลิกภาพองค์ประกอบ C ด้านความมั่นคงทางอารมณ์ (Emotionally Stable) จำแนก  
กลุ่มตัวอย่างรายบุคคล

คนที่	คะแนนรวม	คะแนนมาตรฐาน	การแปลความหมาย
1.	18	7	เบี่ยงเบนไปเล็กน้อยด้านบวก
2.	12	4	เบี่ยงเบนไปเล็กน้อยด้านลบ
3.	7	2	เบี่ยงเบนไปค่อนข้างมากด้านลบ
4.	15	5	ปกติ
5.	14	5	ปกติ
6.	13	4	เบี่ยงเบนไปเล็กน้อยด้านลบ
7.	17	6	ปกติ
8.	10	3	เบี่ยงเบนไปค่อนข้างมากด้านลบ
9.	16	6	ปกติ
10.	17	6	ปกติ
11.	14	5	ปกติ
12.	14	5	ปกติ
13.	14	5	ปกติ
14.	14	5	ปกติ
15.	13	4	เบี่ยงเบนไปเล็กน้อยด้านลบ
16.	18	7	เบี่ยงเบนไปเล็กน้อยด้านบวก
17.	14	5	ปกติ
18.	11	3	เบี่ยงเบนไปค่อนข้างมากด้านลบ
19.	8	2	เบี่ยงเบนไปค่อนข้างมากด้านลบ
20.	12	4	เบี่ยงเบนไปเล็กน้อยด้านลบ
21.	15	5	ปกติ
22.	17	6	ปกติ
23.	15	5	ปกติ
24.	12	4	เบี่ยงเบนไปเล็กน้อยด้านลบ
25.	13	4	เบี่ยงเบนไปเล็กน้อยด้านลบ

ตาราง 14 (ต่อ) บุคลิกภาพองค์ประกอบ C ด้านความมั่นคงทางอารมณ์ (Emotionally Stable)

จำแนกกลุ่มตัวอย่างรายบุคคล

คนที่	คะแนนรวม	คะแนนมาตรฐาน	การแปลความหมาย
26.	13	4	เบี่ยงเบนไปเล็กน้อยด้านลบ
27.	14	5	ปกติ
28.	10	3	เบี่ยงเบนไปค่อนข้างมากด้านลบ
29.	13	4	เบี่ยงเบนไปเล็กน้อยด้านลบ
30.	17	6	ปกติ
31.	18	7	เบี่ยงเบนไปเล็กน้อยด้านบวก
32.	16	6	ปกติ
33.	10	3	เบี่ยงเบนไปค่อนข้างมากด้านลบ
34.	9	2	เบี่ยงเบนไปค่อนข้างมากด้านลบ
35.	12	4	เบี่ยงเบนไปเล็กน้อยด้านลบ
36.	12	4	เบี่ยงเบนไปเล็กน้อยด้านลบ
37.	14	5	ปกติ
38.	9	2	เบี่ยงเบนไปค่อนข้างมากด้านลบ
39.	16	6	ปกติ
40.	15	5	ปกติ
41.	18	7	เบี่ยงเบนไปเล็กน้อยด้านบวก
42.	17	6	ปกติ
43.	10	3	เบี่ยงเบนไปค่อนข้างมากด้านลบ
44.	17	6	ปกติ
45.	16	6	ปกติ
46.	18	7	เบี่ยงเบนไปเล็กน้อยด้านบวก
47.	11	3	เบี่ยงเบนไปค่อนข้างมากด้านลบ
48.	10	3	เบี่ยงเบนไปค่อนข้างมากด้านลบ
49.	13	4	เบี่ยงเบนไปเล็กน้อยด้านลบ
50.	16	6	ปกติ

ตาราง 14 (ต่อ) บุคลิกภาพองค์ประกอบ C ด้านความมั่นคงทางอารมณ์ (Emotionally Stable)  
จำแนกกลุ่มตัวอย่างรายบุคคล

คนที่	คะแนนรวม	คะแนนมาตรฐาน	การแปลความหมาย
51.	8	2	เบี่ยงเบนไปค่อนข้างมากด้านลบ
52.	16	6	ปกติ
53.	14	5	ปกติ
54.	8	2	เบี่ยงเบนไปค่อนข้างมากด้านลบ
55.	16	7	เบี่ยงเบนไปเล็กน้อยด้านบวก
56.	15	5	ปกติ
57.	11	3	เบี่ยงเบนไปค่อนข้างมากด้านบวก
58.	18	7	เบี่ยงเบนไปเล็กน้อยด้านบวก
59.	13	4	เบี่ยงเบนไปเล็กน้อยด้านลบ
60.	15	5	ปกติ

จากตาราง 14 แสดงถึงบุคลิกภาพองค์ประกอบ C ด้านความมั่นคงทางอารมณ์ (Emotionally Stable) อยู่ในเกณฑ์ปกติจำนวน 27 คน เบี่ยงเบนไปค่อนข้างมาก(ด้านลบ) จำนวน 14 คน เบี่ยงเบนไปเล็กน้อยด้านลบ จำนวน 12 คน และเบี่ยงเบนไปเล็กน้อยด้านบวก จำนวน 7 คน

ตาราง 15 บุคลิกภาพองค์ประกอบ E ด้านการกล้าแสดงออก (Dominance or Ascendance) จำแนก  
กลุ่มตัวอย่างรายบุคคล

คนที่	คะแนนรวม	คะแนนมาตรฐาน	การแปลความหมาย
1.	9	4	เบี่ยงเบนไปเล็กน้อยด้านลบ
2.	14	6	ปกติ
3.	9	4	เบี่ยงเบนไปเล็กน้อยด้านลบ
4.	14	6	ปกติ
5.	12	5	ปกติ
6.	9	4	เบี่ยงเบนไปเล็กน้อยด้านลบ
7.	13	6	ปกติ
8.	13	6	ปกติ
9.	10	4	เบี่ยงเบนไปเล็กน้อยด้านลบ
10.	11	5	ปกติ
11.	14	6	ปกติ
12.	14	6	ปกติ
13.	13	6	ปกติ
14.	6	2	เบี่ยงเบนไปค่อนข้างมากด้านลบ
15.	11	5	ปกติ
16.	8	3	เบี่ยงเบนไปค่อนข้างมากด้านลบ
17.	5	2	เบี่ยงเบนไปค่อนข้างมากด้านลบ
18.	9	4	เบี่ยงเบนไปเล็กน้อยด้านลบ
19.	12	5	ปกติ
20.	14	6	ปกติ
21.	13	6	ปกติ
22.	11	3	เบี่ยงเบนไปค่อนข้างมากด้านลบ
23.	13	4	เบี่ยงเบนไปเล็กน้อยด้านลบ
24.	5	2	เบี่ยงเบนไปค่อนข้างมากด้านลบ
25.	12	5	ปกติ

ตาราง 15 (ต่อ) บุคลิกภาพองค์ประกอบ E ด้านการกล้าแสดงออก (Dominance or Ascendance)  
จำแนกกลุ่มตัวอย่างรายบุคคล

คนที่	คะแนนรวม	คะแนนมาตรฐาน	การแปลความหมาย
26.	12	5	ปกติ
27.	13	6	ปกติ
28.	13	6	ปกติ
29.	11	5	ปกติ
30.	15	7	เบี่ยงเบนไปเล็กน้อยด้านบวก
31.	14	6	ปกติ
32.	12	5	ปกติ
33.	16	7	เบี่ยงเบนไปเล็กน้อยด้านบวก
34.	13	6	ปกติ
35.	12	5	ปกติ
36.	15	7	เบี่ยงเบนไปเล็กน้อยด้านบวก
37.	14	6	ปกติ
38.	13	6	ปกติ
39.	12	5	ปกติ
40.	6	2	เบี่ยงเบนไปค่อนข้างมากด้านลบ
41.	15	7	เบี่ยงเบนไปเล็กน้อยด้านบวก
42.	10	4	เบี่ยงเบนไปเล็กน้อยด้านลบ
43.	10	4	เบี่ยงเบนไปเล็กน้อยด้านลบ
44.	13	6	ปกติ
45.	11	5	ปกติ
46.	15	7	เบี่ยงเบนไปเล็กน้อยด้านบวก
47.	15	7	เบี่ยงเบนไปเล็กน้อยด้านบวก
48.	9	4	เบี่ยงเบนไปเล็กน้อยด้านลบ
49.	7	3	เบี่ยงเบนไปค่อนข้างมากด้านลบ
50.	10	4	เบี่ยงเบนไปเล็กน้อยด้านลบ



ตาราง 15 (ต่อ) บุคลิกภาพองค์ประกอบ E ด้านการกล้าแสดงออก (Dominance or Ascendance)  
จำแนกกลุ่มตัวอย่างรายบุคคล

คนที่	คะแนนรวม	คะแนนมาตรฐาน	การแปลความหมาย
51.	8	3	เบี่ยงเบนไปค่อนข้างมากด้านลบ
52.	6	2	เบี่ยงเบนไปค่อนข้างมากด้านลบ
53.	12	5	ปกติ
54.	13	6	ปกติ
55.	10	4	เบี่ยงเบนไปเล็กน้อยด้านลบ
56.	14	6	ปกติ
57.	13	6	ปกติ
58.	12	5	ปกติ
59.	13	6	ปกติ
60.	8	3	เบี่ยงเบนไปค่อนข้างมากด้านลบ

จากตาราง 15 แสดงถึงบุคลิกภาพองค์ประกอบ E ด้านการกล้าแสดงออก (Dominance or Ascendance) อยู่ในเกณฑ์ปกติจำนวน 33 คน เบี่ยงเบนไปเล็กน้อยด้านลบ จำนวน 11 คน เบี่ยงเบนไปค่อนข้างมากด้านลบ จำนวน 10 คน และเบี่ยงเบนไปเล็กน้อยด้านบวก จำนวน 6 คน

ตาราง 16 บุคลิกภาพองค์ประกอบ F ด้านความร่าเริง (Happy – go - lucky) จำแนกกลุ่มตัวอย่าง  
รายบุคคล

คนที่	คะแนนรวม	คะแนนมาตรฐาน	การแปลความหมาย
1.	8	2	เบี่ยงเบนไปค่อนข้างมากด้านลบ
2.	15	5	ปกติ
3.	14	4	เบี่ยงเบนไปเล็กน้อยด้านลบ
4.	13	4	เบี่ยงเบนไปเล็กน้อยด้านลบ
5.	17	6	ปกติ
6.	12	4	เบี่ยงเบนไปเล็กน้อยด้านลบ
7.	14	4	เบี่ยงเบนไปเล็กน้อยด้านลบ
8.	18	6	ปกติ
9.	15	5	ปกติ
10.	9	2	เบี่ยงเบนไปค่อนข้างมากด้านลบ
11.	16	5	ปกติ
12.	12	4	เบี่ยงเบนไปเล็กน้อยด้านลบ
13.	12	4	เบี่ยงเบนไปเล็กน้อยด้านลบ
14.	10	3	เบี่ยงเบนไปค่อนข้างมากด้านลบ
15.	15	5	ปกติ
16.	14	4	เบี่ยงเบนไปเล็กน้อยด้านลบ
17.	12	4	เบี่ยงเบนไปเล็กน้อยด้านลบ
18.	18	6	ปกติ
19.	18	6	ปกติ
20.	15	5	ปกติ
21.	13	4	เบี่ยงเบนไปเล็กน้อยด้านลบ
22.	13	4	เบี่ยงเบนไปเล็กน้อยด้านลบ
23.	12	4	เบี่ยงเบนไปเล็กน้อยด้านลบ
24.	11	3	เบี่ยงเบนไปค่อนข้างมากด้านลบ
25.	14	4	เบี่ยงเบนไปเล็กน้อยด้านลบ

ตาราง 16 (ต่อ) บุคลิกภาพองค์ประกอบ F ด้านความร่าเริง (Happy – go - lucky) จำแนกกลุ่ม  
ตัวอย่างรายบุคคล

คนที่	คะแนนรวม	คะแนนมาตรฐาน	การแปลความหมาย
26.	11	3	เบี่ยงเบนไปค่อนข้างมากด้านลบ
27.	13	4	เบี่ยงเบนไปเล็กน้อยด้านลบ
28.	18	6	ปกติ
29.	17	6	ปกติ
30.	13	4	เบี่ยงเบนไปเล็กน้อยด้านลบ
31.	10	3	เบี่ยงเบนไปค่อนข้างมากด้านลบ
32.	14	4	เบี่ยงเบนไปเล็กน้อยด้านลบ
33.	11	3	เบี่ยงเบนไปค่อนข้างมากด้านลบ
34.	17	6	ปกติ
35.	15	5	ปกติ
36.	12	4	เบี่ยงเบนไปเล็กน้อยด้านลบ
37.	12	4	เบี่ยงเบนไปเล็กน้อยด้านลบ
38.	11	3	เบี่ยงเบนไปค่อนข้างมากด้านลบ
39.	15	5	ปกติ
40.	14	4	เบี่ยงเบนไปเล็กน้อยด้านลบ
41.	13	4	เบี่ยงเบนไปเล็กน้อยด้านลบ
42.	19	7	เบี่ยงเบนไปเล็กน้อยด้านบวก
43.	13	4	เบี่ยงเบนไปเล็กน้อยด้านลบ
44.	12	4	เบี่ยงเบนไปเล็กน้อยด้านลบ
45.	11	3	เบี่ยงเบนไปค่อนข้างมากด้านลบ
46.	19	7	เบี่ยงเบนไปเล็กน้อยด้านบวก
47.	15	5	ปกติ
48.	10	3	เบี่ยงเบนไปค่อนข้างมากด้านลบ
49.	15	5	ปกติ
50.	13	4	เบี่ยงเบนไปเล็กน้อยด้านลบ

ตาราง 16 (ต่อ) บุคลิกภาพองค์ประกอบ F ด้านความร่าเริง (Happy – go - lucky) จำแนกกลุ่ม  
ตัวอย่างรายบุคคล

คนที่	คะแนนรวม	คะแนนมาตรฐาน	การแปลความหมาย
51.	13	4	เบี่ยงเบนไปเล็กน้อยด้านลบ
52.	17	6	ปกติ
53.	14	4	เบี่ยงเบนไปเล็กน้อยด้านลบ
54.	14	4	เบี่ยงเบนไปเล็กน้อยด้านลบ
55.	7	2	เบี่ยงเบนไปค่อนข้างมากด้านลบ
56.	18	6	ปกติ
57.	20	7	เบี่ยงเบนไปเล็กน้อยด้านบวก
58.	13	4	เบี่ยงเบนไปเล็กน้อยด้านลบ
59.	10	3	เบี่ยงเบนไปค่อนข้างมากด้านลบ
60.	16	5	ปกติ

จากตาราง 16 แสดงถึงบุคลิกภาพองค์ประกอบ F ด้านความร่าเริง (Happy – go - lucky) อยู่ในเกณฑ์เบี่ยงเบนไปเล็กน้อยด้านลบ จำนวน 26 คน ปกติ จำนวน 19 คน เบี่ยงเบนไปค่อนข้างมากด้านลบ จำนวน 12 คน และ เบี่ยงเบนไปเล็กน้อยด้านบวก จำนวน 3 คน

ตาราง 17 บุคลิกภาพองค์ประกอบ G ด้าน มโนธรรม (Conscientious) จำแนกกลุ่มตัวอย่างรายบุคคล

คนที่	คะแนนรวม	คะแนนมาตรฐาน	การแปลความหมาย
1.	11	5	ปกติ
2.	10	5	ปกติ
3.	8	4	เบี่ยงเบนไปเล็กน้อยด้านลบ
4.	14	7	เบี่ยงเบนไปเล็กน้อยด้านบวก
5.	11	5	ปกติ
6.	14	7	เบี่ยงเบนไปเล็กน้อยด้านบวก
7.	9	4	เบี่ยงเบนไปเล็กน้อยด้านลบ
8.	6	3	เบี่ยงเบนไปค่อนข้างมากด้านลบ
9.	9	4	เบี่ยงเบนไปเล็กน้อยด้านลบ
10.	10	5	ปกติ
11.	10	5	ปกติ
12.	9	4	เบี่ยงเบนไปเล็กน้อยด้านลบ
13.	10	5	ปกติ
14.	9	4	เบี่ยงเบนไปเล็กน้อยด้านลบ
15.	14	7	เบี่ยงเบนไปเล็กน้อยด้านลบ
16.	15	7	เบี่ยงเบนไปเล็กน้อยด้านบวก
17.	13	6	ปกติ
18.	9	4	เบี่ยงเบนไปเล็กน้อยด้านลบ
19.	9	4	เบี่ยงเบนไปเล็กน้อยด้านลบ
20.	9	4	เบี่ยงเบนไปเล็กน้อยด้านลบ
21.	10	5	ปกติ
22.	9	4	เบี่ยงเบนไปเล็กน้อยด้านลบ
23.	10	5	ปกติ
24.	10	5	ปกติ
25.	11	5	ปกติ

ตาราง 17 (ต่อ) บุคลิกภาพองค์ประกอบ G ด้าน มโนธรรม (Conscientious) จำแนกกลุ่มตัวอย่าง  
รายบุคคล

คนที่	คะแนนรวม	คะแนนมาตรฐาน	การแปลความหมาย
26.	15	7	เบี่ยงเบนไปเล็กน้อยด้านบวก
27.	9	4	เบี่ยงเบนไปเล็กน้อยด้านลบ
28.	14	7	เบี่ยงเบนไปเล็กน้อยด้านบวก
29.	13	6	ปกติ
30.	10	5	ปกติ
31.	12	6	ปกติ
32.	9	4	เบี่ยงเบนไปเล็กน้อยด้านลบ
33.	11	5	ปกติ
34.	13	6	ปกติ
35.	10	5	ปกติ
36.	7	3	เบี่ยงเบนไปค่อนข้างมากด้านลบ
37.	12	6	ปกติ
38.	9	4	เบี่ยงเบนไปเล็กน้อยด้านลบ
39.	12	6	ปกติ
40.	10	5	ปกติ
41.	17	8	เบี่ยงเบนไปค่อนข้างมากด้านบวก
42.	12	6	ปกติ
43.	12	6	ปกติ
44.	12	6	ปกติ
45.	12	6	ปกติ
46.	14	7	เบี่ยงเบนไปเล็กน้อยด้านบวก
47.	10	5	ปกติ
48.	9	4	เบี่ยงเบนไปเล็กน้อยด้านลบ
49.	11	5	ปกติ
50.	8	4	เบี่ยงเบนไปเล็กน้อยด้านลบ

ตาราง 17 (ต่อ) บุคลิกภาพองค์ประกอบ G ด้าน มโนธรรม (Conscientious) จำแนกกลุ่มตัวอย่าง  
รายบุคคล

คนที่	คะแนนรวม	คะแนนมาตรฐาน	การแปลความหมาย
51.	14	7	เบี่ยงเบนไปเล็กน้อยด้านบวก
52.	12	6	ปกติ
53.	12	6	ปกติ
54.	9	4	เบี่ยงเบนไปเล็กน้อยด้านลบ
55.	14	7	เบี่ยงเบนไปเล็กน้อยด้านลบ
56.	4	2	เบี่ยงเบนไปค่อนข้างมากด้านลบ
57.	15	7	เบี่ยงเบนไปเล็กน้อยด้านบวก
58.	12	6	ปกติ
59.	16	8	เบี่ยงเบนไปค่อนข้างมากด้านบวก
60.	9	4	เบี่ยงเบนไปเล็กน้อยด้านลบ

จากตาราง 17 แสดงถึงบุคลิกภาพองค์ประกอบ G ด้านมโนธรรม (Conscientious) อยู่ใน  
เกณฑ์ปกติจำนวน 29 คน เบี่ยงเบนไปเล็กน้อยด้านลบ จำนวน 17 คน เบี่ยงเบนไปเล็กน้อยด้านบวก  
จำนวน 9 คน เบี่ยงเบนไปค่อนข้างมากด้านลบ จำนวน 3 คน และเบี่ยงเบนไปค่อนข้างมากด้านบวก  
จำนวน 2 คน

ตาราง 18 บุคลิกภาพองค์ประกอบ H ด้านการกล้าเผชิญ (Venturesome) จำแนกกลุ่มตัวอย่าง  
รายบุคคล

คนที่	คะแนนรวม	คะแนนมาตรฐาน	การแปลความหมาย
1.	8	4	เบี่ยงเบนไปเล็กน้อยด้านลบ
2.	10	4	เบี่ยงเบนไปเล็กน้อยด้านลบ
3.	11	5	ปกติ
4.	14	6	ปกติ
5.	10	4	เบี่ยงเบนไปเล็กน้อยด้านลบ
6.	16	6	ปกติ
7.	17	7	เบี่ยงเบนไปเล็กน้อยด้านบวก
8.	16	6	ปกติ
9.	10	4	เบี่ยงเบนไปเล็กน้อยด้านลบ
10.	18	7	เบี่ยงเบนไปเล็กน้อยด้านบวก
11.	19	7	เบี่ยงเบนไปเล็กน้อยด้านบวก
12.	12	5	ปกติ
13.	10	4	เบี่ยงเบนไปเล็กน้อยด้านลบ
14.	15	6	ปกติ
15.	12	5	ปกติ
16.	17	7	เบี่ยงเบนไปเล็กน้อยด้านบวก
17.	11	5	ปกติ
18.	9	4	เบี่ยงเบนไปเล็กน้อยด้านลบ
19.	9	4	เบี่ยงเบนไปเล็กน้อยด้านลบ
20.	10	4	เบี่ยงเบนไปเล็กน้อยด้านลบ
21.	16	6	ปกติ
22.	16	6	ปกติ
23.	12	5	ปกติ
24.	14	6	ปกติ
25.	18	7	เบี่ยงเบนไปเล็กน้อยด้านบวก



ตาราง 18 (ต่อ) บุคลิกภาพองค์ประกอบ H ด้านการกล้าเผชิญ (Venturesome) จำแนกกลุ่มตัวอย่าง  
รายบุคคล

คนที่	คะแนนรวม	คะแนนมาตรฐาน	การแปลความหมาย
26.	13	5	ปกติ
27.	12	5	ปกติ
28.	13	5	ปกติ
29.	10	4	เบี่ยงเบนไปเล็กน้อยด้านลบ
30.	13	5	ปกติ
31.	12	5	ปกติ
32.	14	6	ปกติ
33.	14	6	ปกติ
34.	11	5	ปกติ
35.	14	6	ปกติ
36.	2	1	เบี่ยงเบนไปมากที่สุดด้านลบ
37.	15	6	ปกติ
38.	15	6	ปกติ
39.	18	7	เบี่ยงเบนไปเล็กน้อยด้านบวก
40.	10	4	เบี่ยงเบนไปเล็กน้อยด้านลบ
41.	18	7	เบี่ยงเบนไปเล็กน้อยด้านบวก
42.	12	5	ปกติ
43.	8	4	เบี่ยงเบนไปเล็กน้อยด้านลบ
44.	13	5	ปกติ
45.	14	6	ปกติ
46.	10	4	เบี่ยงเบนไปเล็กน้อยด้านลบ
47.	11	5	ปกติ
48.	5	3	เบี่ยงเบนไปเล็กน้อยด้านลบ
49.	13	4	เบี่ยงเบนไปเล็กน้อยด้านลบ
50.	10	4	เบี่ยงเบนไปเล็กน้อยด้านลบ

ตาราง 18 (ต่อ) บุคลิกภาพองค์ประกอบ H ด้านการกล้าเผชิญ (Venturesome) จำแนกกลุ่มตัวอย่าง  
รายบุคคล

คนที่	คะแนนรวม	คะแนนมาตรฐาน	การแปลความหมาย
51.	9	4	เบี่ยงเบนไปเล็กน้อยด้านลบ
52.	15	6	ปกติ
53.	17	7	เบี่ยงเบนไปเล็กน้อยด้านบวก
54.	8	4	เบี่ยงเบนไปเล็กน้อยด้านลบ
55.	11	5	ปกติ
56.	8	4	เบี่ยงเบนไปเล็กน้อยด้านลบ
57.	14	6	ปกติ
58.	12	5	ปกติ
59.	12	5	ปกติ
60.	17	7	เบี่ยงเบนไปเล็กน้อยด้านบวก

จากตาราง 18 แสดงถึงบุคลิกภาพองค์ประกอบ H ด้านการกล้าเผชิญ (Venturesome) อยู่ในเกณฑ์ปกติจำนวน 32 คน เบี่ยงเบนไปเล็กน้อยด้านลบ จำนวน 18 คน เบี่ยงเบนไปเล็กน้อยด้านบวกจำนวน 9 คน และเบี่ยงเบนไปมากที่สุดด้านลบ จำนวน 1 คน

ตาราง 19 บุคลิกภาพองค์ประกอบด้าน I จิตใจอ่อนโยน(Tender-minded)จำแนกกลุ่มตัวอย่าง  
รายบุคคล

คนที่	คะแนนรวม	คะแนนมาตรฐาน	การแปลความหมาย
1.	12	6	ปกติ
2.	12	6	ปกติ
3.	11	5	ปกติ
4.	10	5	ปกติ
5.	12	6	ปกติ
6.	13	6	ปกติ
7.	12	6	ปกติ
8.	12	6	ปกติ
9.	4	1	เบี่ยงเบนไปมากที่สุดด้านลบ
10.	12	6	ปกติ
11.	11	5	ปกติ
12.	9	4	เบี่ยงเบนไปเล็กน้อยด้านลบ
13.	8	4	เบี่ยงเบนไปเล็กน้อยด้านลบ
14.	9	4	เบี่ยงเบนไปเล็กน้อยด้านลบ
15.	11	5	ปกติ
16.	11	5	ปกติ
17.	12	6	ปกติ
18.	12	6	ปกติ
19.	11	5	ปกติ
20.	12	6	ปกติ
21.	11	5	ปกติ
22.	11	5	ปกติ
23.	9	4	เบี่ยงเบนไปเล็กน้อยด้านลบ
24.	8	4	เบี่ยงเบนไปเล็กน้อยด้านลบ
25.	10	5	ปกติ

ตาราง 19 (ต่อ) บุคลิกภาพองค์ประกอบด้าน I จิตใจอ่อนโยน(Tender-minded)จำแนกกลุ่มตัวอย่าง  
รายบุคคล

คนที่	คะแนนรวม	คะแนนมาตรฐาน	การแปลความหมาย
26.	12	6	ปกติ
27.	12	6	ปกติ
28.	14	7	เบี่ยงเบนไปเล็กน้อยด้านบวก
29.	16	8	เบี่ยงเบนไปค่อนข้างมากด้านบวก
30.	10	5	ปกติ
31.	14	7	เบี่ยงเบนไปเล็กน้อยด้านบวก
32.	8	4	เบี่ยงเบนไปเล็กน้อยด้านลบ
33.	11	5	ปกติ
34.	11	5	ปกติ
35.	13	6	ปกติ
36.	12	6	ปกติ
37.	13	6	ปกติ
38.	7	3	เบี่ยงเบนไปค่อนข้างมากด้านลบ
39.	8	4	เบี่ยงเบนไปเล็กน้อยด้านลบ
40.	11	5	ปกติ
41.	14	7	เบี่ยงเบนไปเล็กน้อยด้านบวก
42.	14	7	เบี่ยงเบนไปเล็กน้อยด้านบวก
43.	13	6	ปกติ
44.	11	5	ปกติ
45.	10	5	ปกติ
46.	10	5	ปกติ
47.	10	5	ปกติ
48.	13	6	ปกติ
49.	10	5	ปกติ
50.	7	3	เบี่ยงเบนไปค่อนข้างมากด้านลบ

ตาราง 19 (ต่อ) บุคลิกภาพองค์ประกอบด้าน I จิตใจอ่อนโยน(Tender-minded)จำแนกกลุ่มตัวอย่าง  
รายบุคคล

คนที่	คะแนนรวม	คะแนนมาตรฐาน	การแปลความหมาย
51.	14	7	เบี่ยงเบนไปเล็กน้อยด้านบวก
52.	15	8	เบี่ยงเบนไปค่อนข้างมากด้านบวก
53.	9	4	เบี่ยงเบนไปเล็กน้อยด้านลบ
54.	11	5	ปกติ
55.	12	6	ปกติ
56.	7	3	เบี่ยงเบนไปค่อนข้างมากด้านลบ
57.	15	8	เบี่ยงเบนไปค่อนข้างมากด้านบวก
58.	9	4	เบี่ยงเบนไปเล็กน้อยด้านลบ
59.	12	6	ปกติ
60.	10	5	ปกติ

จากตาราง 19 แสดงถึงบุคลิกภาพองค์ประกอบ I ด้านจิตใจอ่อนโยน (Tender – minded) อยู่ในเกณฑ์ปกติจำนวน 39 คน เบี่ยงเบนไปเล็กน้อยด้านลบ จำนวน 9 คน เบี่ยงเบนไปเล็กน้อยด้านบวก จำนวน 5 คน เบี่ยงเบนไปค่อนข้างมากด้านลบ จำนวน 3 คน เบี่ยงเบนไปค่อนข้างมากด้านบวกจำนวน 3 คน และเบี่ยงเบนไปมากที่สุดด้านลบ 1 คน

ตาราง 20 บุคลิกภาพองค์ประกอบ L ด้านความระแวง (Suspicious) จำแนกกลุ่มตัวอย่างรายบุคคล

คนที่	คะแนนรวม	คะแนนมาตรฐาน	การแปลความหมาย
1.	10	7	เบี่ยงเบนไปเล็กน้อยด้านบวก
2.	11	7	เบี่ยงเบนไปเล็กน้อยด้านบวก
3.	12	8	เบี่ยงเบนไปค่อนข้างมากด้านบวก
4.	9	6	ปกติ
5.	8	5	ปกติ
6.	12	8	เบี่ยงเบนไปค่อนข้างมากด้านบวก
7.	11	7	เบี่ยงเบนไปเล็กน้อยด้านบวก
8.	10	7	เบี่ยงเบนไปเล็กน้อยด้านบวก
9.	13	8	เบี่ยงเบนไปค่อนข้างมากด้านบวก
10.	9	6	ปกติ
11.	11	7	เบี่ยงเบนไปเล็กน้อยด้านบวก
12.	8	5	ปกติ
13.	8	5	ปกติ
14.	4	3	เบี่ยงเบนไปค่อนข้างมากด้านลบ
15.	11	7	เบี่ยงเบนไปค่อนข้างมากด้านบวก
16.	8	5	ปกติ
17.	14	9	เบี่ยงเบนไปค่อนข้างมากด้านบวก
18.	10	7	เบี่ยงเบนไปเล็กน้อยด้านบวก
19.	10	7	เบี่ยงเบนไปเล็กน้อยด้านบวก
20.	7	5	ปกติ
21.	7	5	ปกติ
22.	7	5	ปกติ
23.	9	6	ปกติ
24.	9	6	ปกติ
25.	10	7	เบี่ยงเบนไปเล็กน้อยด้านบวก

ตาราง 20 (ต่อ) บุคลิกภาพองค์ประกอบ L ด้านความระแวง (Suspicious) จำแนกกลุ่มตัวอย่าง  
รายบุคคล

คนที่	คะแนนรวม	คะแนนมาตรฐาน	การแปลความหมาย
26.	8	5	ปกติ
27.	9	6	ปกติ
28.	10	7	เบี่ยงเบนไปเล็กน้อยด้านบวก
29.	9	6	ปกติ
30.	14	9	เบี่ยงเบนไปค่อนข้างมากด้านบวก
31.	7	5	ปกติ
32.	13	8	เบี่ยงเบนไปค่อนข้างมากด้านบวก
33.	9	6	ปกติ
34.	15	10	เบี่ยงเบนไปมากที่สุดด้านบวก
35.	10	7	เบี่ยงเบนไปเล็กน้อยด้านบวก
36.	9	6	ปกติ
37.	10	7	เบี่ยงเบนไปเล็กน้อยด้านบวก
38.	13	8	เบี่ยงเบนไปค่อนข้างมากด้านบวก
39.	7	5	ปกติ
40.	8	5	ปกติ
41.	11	7	เบี่ยงเบนไปเล็กน้อยด้านบวก
42.	8	5	ปกติ
43.	12	8	เบี่ยงเบนไปค่อนข้างมากด้านบวก
44.	13	8	เบี่ยงเบนไปค่อนข้างมากด้านบวก
45.	9	6	ปกติ
46.	8	5	ปกติ
47.	10	7	เบี่ยงเบนไปเล็กน้อยด้านบวก
48.	14	9	เบี่ยงเบนไปค่อนข้างมากด้านบวก
49.	8	5	ปกติ
50.	12	8	เบี่ยงเบนไปค่อนข้างมากด้านบวก

ตาราง 20 (ต่อ) บุคลิกภาพองค์ประกอบ L ด้านความระแวง (Suspicious) จำแนกกลุ่มตัวอย่าง  
รายบุคคล

คนที่	คะแนนรวม	คะแนนมาตรฐาน	การแปลความหมาย
51.	5	4	เบี่ยงเบนไปเล็กน้อยด้านลบ
52.	8	5	ปกติ
53.	13	8	เบี่ยงเบนไปค่อนข้างมากด้านบวก
54.	12	8	เบี่ยงเบนไปค่อนข้างมากด้านบวก
55.	10	7	เบี่ยงเบนไปเล็กน้อยด้านบวก
56.	15	10	เบี่ยงเบนไปมากที่สุดด้านบวก
57.	7	5	ปกติ
58.	7	5	ปกติ
59.	11	7	เบี่ยงเบนไปเล็กน้อยด้านบวก
60.	10	7	เบี่ยงเบนไปเล็กน้อยด้านบวก

จากตาราง 20 แสดงถึงบุคลิกภาพองค์ประกอบ L ด้านความระแวง (Suspicious) อยู่ใน  
เกณฑ์ปกติจำนวน 26 คน เบี่ยงเบนไปเล็กน้อยด้านบวก จำนวน 16 คน เบี่ยงเบนไปค่อนข้างมาก  
ด้านบวก จำนวน 14 คน เบี่ยงเบนไปมากที่สุดด้านบวก จำนวน 2 คน เบี่ยงเบนไปเล็กน้อยด้านลบ  
จำนวน 1 คน และเบี่ยงเบนไปค่อนข้างมากด้านลบ จำนวน 1 คน



ตาราง 21 นุคลิกภาพองค์ประกอบ M ด้าน จินตนาการ (Imaginative) จำแนกกลุ่มตัวอย่าง  
รายบุคคล

คนที่	คะแนนรวม	คะแนนมาตรฐาน	การแปลความหมาย
1.	5	1	เบี่ยงเบนไปมากที่สุดด้านลบ
2.	12	5	ปกติ
3.	12	5	ปกติ
4.	12	5	ปกติ
5.	11	5	ปกติ
6.	10	4	เบี่ยงเบนไปเล็กน้อยด้านลบ
7.	12	5	ปกติ
8.	10	4	เบี่ยงเบนไปเล็กน้อยด้านลบ
9.	10	4	เบี่ยงเบนไปเล็กน้อยด้านลบ
10.	9	3	เบี่ยงเบนไปค่อนข้างมากด้านลบ
11.	15	7	เบี่ยงเบนไปเล็กน้อยด้านบวก
12.	11	5	ปกติ
13.	14	6	ปกติ
14.	9	3	เบี่ยงเบนไปค่อนข้างมากด้านลบ
15.	10	4	เบี่ยงเบนไปเล็กน้อยด้านลบ
16.	7	3	เบี่ยงเบนไปค่อนข้างมากด้านลบ
17.	9	3	เบี่ยงเบนไปค่อนข้างมากด้านบวก
18.	11	5	ปกติ
19.	8	3	เบี่ยงเบนไปค่อนข้างมากด้านลบ
20.	14	6	ปกติ
21.	9	3	เบี่ยงเบนไปค่อนข้างมากด้านลบ
22.	8	3	เบี่ยงเบนไปค่อนข้างมากด้านลบ
23.	15	7	เบี่ยงเบนไปเล็กน้อยด้านบวก
24.	10	4	เบี่ยงเบนไปเล็กน้อยด้านลบ
25.	11	5	ปกติ

ตาราง 21 (ต่อ) บุคลิกภาพองค์ประกอบ M ด้าน จินตนาการ (Imaginative) จำแนกกลุ่มตัวอย่าง  
รายบุคคล

คนที่	คะแนนรวม	คะแนนมาตรฐาน	การแปลความหมาย
26.	13	6	ปกติ
27.	13	6	ปกติ
28.	10	4	เบี่ยงเบนไปเล็กน้อยด้านลบ
29.	9	3	เบี่ยงเบนไปค่อนข้างมากด้านลบ
30.	17	8	เบี่ยงเบนไปค่อนข้างมากด้านบวก
31.	11	5	ปกติ
32.	14	6	ปกติ
33.	14	6	ปกติ
34.	9	3	เบี่ยงเบนไปเล็กน้อยด้านลบ
35.	9	3	เบี่ยงเบนไปเล็กน้อยด้านลบ
36.	6	2	เบี่ยงเบนไปค่อนข้างมากด้านลบ
37.	11	5	ปกติ
38.	17	8	เบี่ยงเบนไปค่อนข้างมากด้านบวก
39.	12	5	ปกติ
40.	13	6	ปกติ
41.	9	3	เบี่ยงเบนไปค่อนข้างมากด้านลบ
42.	14	6	ปกติ
43.	8	3	เบี่ยงเบนไปค่อนข้างมากด้านลบ
44.	11	5	ปกติ
45.	16	7	เบี่ยงเบนไปเล็กน้อยด้านบวก
46.	15	7	เบี่ยงเบนไปเล็กน้อยด้านบวก
47.	11	5	ปกติ
48.	10	4	เบี่ยงเบนไปเล็กน้อยด้านลบ
49.	13	6	ปกติ
50.	10	4	เบี่ยงเบนไปเล็กน้อยด้านลบ

ตาราง 21 (ต่อ) บุคลิกภาพองค์ประกอบ M ด้านจินตนาการ (Imaginative) จำแนกกลุ่มตัวอย่าง  
รายบุคคล

คนที่	คะแนนรวม	คะแนนมาตรฐาน	การแปลความหมาย
51.	12	5	ปกติ
52.	11	5	ปกติ
53.	10	4	เบี่ยงเบนไปเล็กน้อยด้านลบ
54.	11	5	ปกติ
55.	13	6	ปกติ
56.	7	2	เบี่ยงเบนไปค่อนข้างมากด้านลบ
57.	12	5	ปกติ
58.	10	4	เบี่ยงเบนไปเล็กน้อยด้านลบ
59.	13	6	ปกติ
60.	16	7	เบี่ยงเบนไปเล็กน้อยด้านบวก

จากตาราง 21 แสดงถึงบุคลิกภาพองค์ประกอบ M ด้านจินตนาการ (Imaginative) อยู่ใน  
เกณฑ์ปกติ จำนวน 28 คน เบี่ยงเบนไปเล็กน้อยด้านลบ จำนวน 11 คน เบี่ยงเบนไปเล็กน้อยด้านบวก  
จำนวน 6 คน เบี่ยงเบนไปค่อนข้างมากด้านลบ จำนวน 11 คน เบี่ยงเบนไปค่อนข้างมากด้านบวก  
จำนวน 3 คน และเบี่ยงเบนไปมากที่สุดด้านลบ จำนวน 1 คน

ตาราง 22 บุคลิกภาพองค์ประกอบ N ด้านการเข้าใจความรู้สึกผู้อื่น (Shrewd) จำแนกกลุ่มตัวอย่าง  
รายบุคคล

คนที่	คะแนนรวม	คะแนนมาตรฐาน	การแปลความหมาย
1.	11	7	เบี่ยงเบนไปเล็กน้อยด้านบวก
2.	12	8	เบี่ยงเบนไปค่อนข้างมากด้านบวก
3.	11	7	เบี่ยงเบนไปเล็กน้อยด้านบวก
4.	11	7	เบี่ยงเบนไปเล็กน้อยด้านบวก
5.	10	6	ปกติ
6.	7	4	เบี่ยงเบนไปเล็กน้อยด้านลบ
7.	9	6	ปกติ
8.	7	4	เบี่ยงเบนไปเล็กน้อยด้านลบ
9.	7	4	เบี่ยงเบนไปเล็กน้อยด้านลบ
10.	12	8	เบี่ยงเบนไปค่อนข้างมากด้านบวก
11.	9	6	ปกติ
12.	11	7	เบี่ยงเบนไปเล็กน้อยด้านบวก
13.	9	6	เบี่ยงเบนไปเล็กน้อยด้านบวก
14.	8	5	ปกติ
15.	13	9	เบี่ยงเบนไปค่อนข้างมากด้านบวก
16.	11	7	เบี่ยงเบนไปเล็กน้อยด้านบวก
17.	8	5	ปกติ
18.	9	6	ปกติ
19.	8	5	ปกติ
20.	10	6	ปกติ
21.	10	6	ปกติ
22.	15	10	เบี่ยงเบนไปมากที่สุดด้านบวก
23.	10	6	ปกติ
24.	9	6	ปกติ
25.	16	10	เบี่ยงเบนไปมากที่สุดด้านบวก

ตาราง 22 (ต่อ) บุคลิกภาพองค์ประกอบ N ด้านการเข้าใจความรู้สึกผู้อื่น (Shrewd) จำแนกกลุ่ม  
ตัวอย่างรายบุคคล

คนที่	คะแนนรวม	คะแนนมาตรฐาน	การแปลความหมาย
26.	11	7	เบี่ยงเบนไปเล็กน้อยด้านบวก
27.	15	10	เบี่ยงเบนไปมากที่สุดด้านบวก
28.	6	4	เบี่ยงเบนไปเล็กน้อยด้านลบ
29.	5	3	เบี่ยงเบนไปค่อนข้างมากด้านลบ
30.	8	5	ปกติ
31.	11	7	เบี่ยงเบนไปเล็กน้อยด้านบวก
32.	10	6	ปกติ
33.	14	10	เบี่ยงเบนไปมากที่สุดด้านบวก
34.	6	4	เบี่ยงเบนไปเล็กน้อยด้านลบ
35.	7	4	เบี่ยงเบนไปเล็กน้อยด้านลบ
36.	6	4	เบี่ยงเบนไปเล็กน้อยด้านลบ
37.	12	8	เบี่ยงเบนไปค่อนข้างมากด้านบวก
38.	10	6	ปกติ
39.	11	7	เบี่ยงเบนไปเล็กน้อยด้านบวก
40.	10	6	ปกติ
41.	11	7	เบี่ยงเบนไปเล็กน้อยด้านบวก
42.	13	9	เบี่ยงเบนไปค่อนข้างมากด้านบวก
43.	12	8	เบี่ยงเบนไปค่อนข้างมากด้านบวก
44.	3	1	เบี่ยงเบนไปมากที่สุดด้านลบ
45.	15	10	เบี่ยงเบนไปมากที่สุดด้านบวก
46.	10	6	ปกติ
47.	10	6	ปกติ
48.	12	8	เบี่ยงเบนไปค่อนข้างมากด้านบวก
49.	8	5	ปกติ
50.	11	7	เบี่ยงเบนไปเล็กน้อยด้านบวก

ตาราง 22 (ต่อ) บุคลิกภาพองค์ประกอบ N ด้านการเข้าใจความรู้สึกผู้อื่น (Shrewd) จำแนกกลุ่มตัวอย่างรายบุคคล

คนที่	คะแนนรวม	คะแนนมาตรฐาน	การแปลความหมาย
51.	15	10	เบี่ยงเบนไปมากที่สุดด้านบวก
52.	11	7	เบี่ยงเบนไปเล็กน้อยด้านบวก
53.	5	3	เบี่ยงเบนไปค่อนข้างมากด้านลบ
54.	11	7	เบี่ยงเบนไปเล็กน้อยด้านบวก
55.	16	10	เบี่ยงเบนไปมากที่สุดด้านบวก
56.	8	5	ปกติ
57.	11	7	เบี่ยงเบนไปเล็กน้อยด้านบวก
58.	9	6	ปกติ
59.	9	6	ปกติ
60.	4	2	เบี่ยงเบนไปค่อนข้างมากด้านลบ

จากตาราง 22 แสดงถึงบุคลิกภาพองค์ประกอบ N ด้านการเข้าใจความรู้สึกผู้อื่น (Shrewd) อยู่ในเกณฑ์ปกติจำนวน 21 คน เบี่ยงเบนไปเล็กน้อยด้านบวก จำนวน 14 คน เบี่ยงเบนไปเล็กน้อยด้านลบ จำนวน 7 คน เบี่ยงเบนไปมากที่สุดด้านบวก จำนวน 7 คน เบี่ยงเบนไปค่อนข้างมากด้านลบ จำนวน 3 คน เบี่ยงเบนไปค่อนข้างมากด้านบวก จำนวน 7 คน และเบี่ยงเบนไปมากที่สุดด้านลบ จำนวน 1 คน

ตาราง 23 บุคลิกภาพองค์ประกอบ O ด้านความวิตกกังวล (Apprehensive) จำแนกกลุ่มตัวอย่าง  
รายบุคคล

คนที่	คะแนนรวม	คะแนนมาตรฐาน	การแปลความหมาย
1.	11	6	ปกติ
2.	13	7	เบี่ยงเบนไปเล็กน้อยด้านบวก
3.	14	7	เบี่ยงเบนไปเล็กน้อยด้านบวก
4.	14	7	เบี่ยงเบนไปเล็กน้อยด้านบวก
5.	14	7	เบี่ยงเบนไปเล็กน้อยด้านบวก
6.	20	10	เบี่ยงเบนไปมากที่สุดด้านบวก
7.	12	6	ปกติ
8.	10	5	ปกติ
9.	10	5	ปกติ
10.	12	6	ปกติ
11.	13	7	เบี่ยงเบนไปเล็กน้อยด้านบวก
12.	13	7	เบี่ยงเบนไปเล็กน้อยด้านบวก
13.	12	6	ปกติ
14.	7	4	เบี่ยงเบนไปเล็กน้อยด้านลบ
15.	16	8	เบี่ยงเบนไปค่อนข้างมากด้านบวก
16.	6	3	เบี่ยงเบนไปค่อนข้างมากด้านลบ
17.	15	8	เบี่ยงเบนไปค่อนข้างมากด้านบวก
18.	11	6	ปกติ
19.	12	6	ปกติ
20.	16	8	เบี่ยงเบนไปค่อนข้างมากด้านบวก
21.	11	6	ปกติ
22.	12	6	ปกติ
23.	13	7	เบี่ยงเบนไปเล็กน้อยด้านบวก
24.	10	5	ปกติ
25.	14	7	เบี่ยงเบนไปเล็กน้อยด้านบวก

ตาราง 23 (ต่อ) บุคลิกภาพองค์ประกอบ O ด้านความวิตกกังวล (Apprehensive) จำแนกกลุ่มตัวอย่าง  
รายบุคคล

คนที่	คะแนนรวม	คะแนนมาตรฐาน	การแปลความหมาย
26.	12	6	ปกติ
27.	15	8	เบี่ยงเบนไปค่อนข้างมากด้านบวก
28.	13	7	เบี่ยงเบนไปเล็กน้อยด้านบวก
29.	18	9	เบี่ยงเบนไปค่อนข้างมากด้านบวก
30.	9	5	ปกติ
31.	14	7	เบี่ยงเบนไปเล็กน้อยด้านบวก
32.	11	6	ปกติ
33.	19	10	เบี่ยงเบนไปมากที่สุดด้านบวก
34.	16	8	เบี่ยงเบนไปค่อนข้างมากด้านบวก
35.	11	6	ปกติ
36.	10	5	ปกติ
37.	12	6	ปกติ
38.	11	6	ปกติ
39.	13	7	เบี่ยงเบนไปเล็กน้อยด้านบวก
40.	13	7	เบี่ยงเบนไปเล็กน้อยด้านบวก
41.	11	6	ปกติ
42.	8	4	เบี่ยงเบนไปเล็กน้อยด้านลบ
43.	16	8	เบี่ยงเบนไปค่อนข้างมากด้านบวก
44.	13	7	เบี่ยงเบนไปเล็กน้อยด้านบวก
45.	13	7	เบี่ยงเบนไปเล็กน้อยด้านบวก
46.	14	7	เบี่ยงเบนไปเล็กน้อยด้านบวก
47.	14	7	เบี่ยงเบนไปเล็กน้อยด้านบวก
48.	18	9	เบี่ยงเบนไปค่อนข้างมากด้านบวก
49.	17	9	เบี่ยงเบนไปค่อนข้างมากด้านบวก
50.	16	8	เบี่ยงเบนไปค่อนข้างมากด้านบวก



ตาราง 23 (ต่อ) บุคลิกภาพองค์ประกอบ O ด้านความวิตกกังวล (Apprehensive) จำแนกกลุ่ม  
ตัวอย่างรายบุคคล

คนที่	คะแนนรวม	คะแนนมาตรฐาน	การแปลความหมาย
51.	12	6	ปกติ
52.	14	7	เบี่ยงเบนไปเล็กน้อยด้านบวก
53.	14	7	เบี่ยงเบนไปเล็กน้อยด้านบวก
54.	13	7	เบี่ยงเบนไปเล็กน้อยด้านบวก
55.	7	4	เบี่ยงเบนไปเล็กน้อยด้านลบ
56.	13	7	เบี่ยงเบนไปเล็กน้อยด้านบวก
57.	16	8	เบี่ยงเบนไปค่อนข้างมากด้านบวก
58.	14	7	เบี่ยงเบนไปเล็กน้อยด้านบวก
59.	14	7	เบี่ยงเบนไปเล็กน้อยด้านบวก
60.	11	6	ปกติ

จากตาราง 23 แสดงถึงบุคลิกภาพองค์ประกอบด้าน O ด้านความวิตกกังวล (Apprehensive) อยู่ในเกณฑ์เบี่ยงเบนไปเล็กน้อยด้านบวก จำนวน 22 คน ปกติจำนวน 21 คน เบี่ยงเบนไปค่อนข้างมากด้านบวก จำนวน 11 คน เบี่ยงเบนไปเล็กน้อยด้านลบ จำนวน 3 คน เบี่ยงเบนไปมากที่สุดด้านบวก 2 คน และเบี่ยงเบนไปค่อนข้างมากด้านลบ จำนวน 1 คน

ตาราง 24 บุคลิกภาพองค์ประกอบ Q<sub>1</sub> ด้านความอิสระเสรี (Experimenting and Liberal) จำแนกกลุ่ม  
ตัวอย่างรายบุคคล

คนที่	คะแนนรวม	คะแนนมาตรฐาน	การแปลความหมาย
1.	11	7	เบี่ยงเบนไปเล็กน้อยด้านบวก
2.	9	6	ปกติ
3.	7	4	เบี่ยงเบนไปเล็กน้อยด้านลบ
4.	12	8	เบี่ยงเบนไปค่อนข้างมากด้านบวก
5.	8	5	ปกติ
6.	14	9	เบี่ยงเบนไปค่อนข้างมากด้านบวก
7.	8	5	ปกติ
8.	12	8	เบี่ยงเบนไปค่อนข้างมากด้านบวก
9.	13	8	เบี่ยงเบนไปค่อนข้างมากด้านบวก
10.	12	8	เบี่ยงเบนไปค่อนข้างมากด้านบวก
11.	8	5	ปกติ
12.	11	7	เบี่ยงเบนไปเล็กน้อยด้านบวก
13.	9	6	ปกติ
14.	6	4	เบี่ยงเบนไปเล็กน้อยด้านลบ
15.	7	4	เบี่ยงเบนไปเล็กน้อยด้านลบ
16.	8	5	ปกติ
17.	13	8	เบี่ยงเบนไปค่อนข้างมากด้านบวก
18.	5	3	เบี่ยงเบนไปค่อนข้างมากด้านลบ
19.	12	8	เบี่ยงเบนไปค่อนข้างมากด้านบวก
20.	7	4	เบี่ยงเบนไปเล็กน้อยด้านลบ
21.	7	4	เบี่ยงเบนไปเล็กน้อยด้านลบ
22.	11	7	เบี่ยงเบนไปเล็กน้อยด้านบวก
23.	10	6	ปกติ
24.	9	6	ปกติ
25.	9	6	ปกติ

ตาราง 24 (ต่อ) บุคลิกภาพองค์ประกอบ Q<sub>1</sub> ด้านความอิสระเสรี (Experimenting and Liberal)

จำแนกกลุ่มตัวอย่างรายบุคคล

คนที่	คะแนนรวม	คะแนนมาตรฐาน	การแปลความหมาย
26.	9	6	ปกติ
27.	7	4	เบี่ยงเบนไปเล็กน้อยด้านลบ
28.	11	7	เบี่ยงเบนไปเล็กน้อยด้านบวก
29.	15	9	เบี่ยงเบนไปค่อนข้างมากด้านบวก
30.	17	10	เบี่ยงเบนไปมากที่สุดด้านบวก
31.	8	5	ปกติ
32.	7	4	เบี่ยงเบนไปเล็กน้อยด้านลบ
33.	13	8	เบี่ยงเบนไปค่อนข้างมากด้านบวก
34.	11	7	เบี่ยงเบนไปเล็กน้อยด้านบวก
35.	9	4	เบี่ยงเบนไปเล็กน้อยด้านลบ
36.	13	8	เบี่ยงเบนไปค่อนข้างมากด้านบวก
37.	12	8	เบี่ยงเบนไปค่อนข้างมากด้านบวก
38.	11	7	เบี่ยงเบนไปเล็กน้อยด้านบวก
39.	11	7	เบี่ยงเบนไปเล็กน้อยด้านบวก
40.	8	5	ปกติ
41.	7	4	เบี่ยงเบนไปเล็กน้อยด้านลบ
42.	8	5	ปกติ
43.	14	9	เบี่ยงเบนไปค่อนข้างมากด้านบวก
44.	14	9	เบี่ยงเบนไปค่อนข้างมากด้านบวก
45.	11	7	เบี่ยงเบนไปเล็กน้อยด้านบวก
46.	11	7	เบี่ยงเบนไปเล็กน้อยด้านบวก
47.	11	7	เบี่ยงเบนไปเล็กน้อยด้านบวก
48.	13	8	เบี่ยงเบนไปค่อนข้างมากด้านบวก
49.	7	4	เบี่ยงเบนไปเล็กน้อยด้านลบ
50.	11	7	เบี่ยงเบนไปเล็กน้อยด้านบวก

ตาราง 24 (ต่อ) บุคลิกภาพองค์ประกอบ Q<sub>1</sub> ด้านความอิสระเสรี (Experimenting and Liberal)  
จำแนกกลุ่มตัวอย่างรายบุคคล

คนที่	คะแนนรวม	คะแนนมาตรฐาน	การแปลความหมาย
51.	7	4	เบี่ยงเบนไปเล็กน้อยด้านลบ
52.	10	6	ปกติ
53.	13	8	เบี่ยงเบนไปค่อนข้างมากด้านบวก
54.	10	6	ปกติ
55.	9	6	ปกติ
56.	11	7	เบี่ยงเบนไปเล็กน้อยด้านบวก
57.	9	6	ปกติ
58.	12	8	เบี่ยงเบนไปค่อนข้างมากด้านบวก
59.	13	8	เบี่ยงเบนไปค่อนข้างมากด้านบวก
60.	11	7	เบี่ยงเบนไปเล็กน้อยด้านบวก

จากตาราง 24 แสดงถึงบุคลิกภาพองค์ประกอบ Q<sub>1</sub> ด้านความอิสระเสรี (Experimenting and Liberal ) อยู่ในเกณฑ์ปกติจำนวน 17 คน เบี่ยงเบนไปค่อนข้างมากด้านบวก จำนวน 17 คน เบี่ยงเบนไปเล็กน้อยด้านบวก จำนวน 13 คน เบี่ยงเบนไปเล็กน้อยด้านลบ จำนวน 11 คน เบี่ยงเบนไปค่อนข้างมากด้านลบ จำนวน 1 คน และเบี่ยงเบนไปมากที่สุดด้านบวก จำนวน 1 คน

ตาราง 25 บุคลิกภาพองค์ประกอบ Q<sub>2</sub> ด้านการพึ่งตนเอง (Self - Sufficiency) จำแนกกลุ่มตัวอย่าง  
รายบุคคล

คนที่	คะแนนรวม	คะแนนมาตรฐาน	การแปลความหมาย
1.	10	6	ปกติ
2.	11	6	ปกติ
3.	13	7	เบี่ยงเบนไปเล็กน้อย ด้านบวก
4.	9	5	ปกติ
5.	13	7	เบี่ยงเบนไปเล็กน้อยด้านบวก
6.	10	6	ปกติ
7.	15	8	เบี่ยงเบนไปค่อนข้างมากด้านบวก
8.	2	1	เบี่ยงเบนไปมากที่สุดด้านลบ
9.	4	2	เบี่ยงเบนไปค่อนข้างมากด้านลบ
10.	10	6	ปกติ
11.	14	8	เบี่ยงเบนไปค่อนข้างมากด้านบวก
12.	12	7	เบี่ยงเบนไปเล็กน้อยด้านบวก
13.	11	6	ปกติ
14.	12	7	เบี่ยงเบนไปเล็กน้อยด้านบวก
15.	6	4	เบี่ยงเบนไปเล็กน้อยด้านลบ
16.	11	6	ปกติ
17.	10	6	ปกติ
18.	5	3	เบี่ยงเบนไปค่อนข้างมากด้านลบ
19.	7	4	เบี่ยงเบนไปเล็กน้อยด้านลบ
20.	13	7	เบี่ยงเบนไปเล็กน้อยด้านบวก
21.	12	7	เบี่ยงเบนไปเล็กน้อยด้านบวก
22.	17	9	เบี่ยงเบนไปค่อนข้างมากด้านบวก
23.	11	6	ปกติ
24.	10	6	ปกติ
25.	8	5	ปกติ

ตาราง 25 (ต่อ) บุคลิกภาพองค์ประกอบ Q<sub>2</sub> ด้านการพึ่งตนเอง (Self - Sufficiency) จำแนกกลุ่ม  
ตัวอย่างรายบุคคล

คนที่	คะแนนรวม	คะแนนมาตรฐาน	การแปลความหมาย
26.	8	5	ปกติ
27.	11	6	ปกติ
28.	8	5	ปกติ
29.	7	4	เบี่ยงเบนไปเล็กน้อยด้านลบ
30.	11	6	ปกติ
31.	11	6	ปกติ
32.	7	4	เบี่ยงเบนไปเล็กน้อยด้านลบ
33.	6	3	เบี่ยงเบนไปค่อนข้างมากด้านลบ
34.	6	3	เบี่ยงเบนไปค่อนข้างมากด้านลบ
35.	10	6	ปกติ
36.	16	9	เบี่ยงเบนไปค่อนข้างมากด้านบวก
37.	10	6	ปกติ
38.	10	6	ปกติ
39.	9	5	ปกติ
40.	12	7	เบี่ยงเบนไปเล็กน้อยด้านบวก
41.	10	6	ปกติ
42.	11	6	ปกติ
43.	9	5	ปกติ
44.	8	5	ปกติ
45.	12	7	เบี่ยงเบนไปเล็กน้อยด้านบวก
46.	8	5	ปกติ
47.	8	5	ปกติ
48.	11	6	ปกติ
49.	10	6	ปกติ
50.	9	5	ปกติ

ตาราง 25 (ต่อ) บุคลิกภาพองค์ประกอบ Q<sub>2</sub> ด้านการพึ่งตนเอง (Self - Sufficiency) จำแนกกลุ่ม  
ตัวอย่างรายบุคคล

คนที่	คะแนนรวม	คะแนนมาตรฐาน	การแปลความหมาย
51.	12	7	เบี่ยงเบนไปเล็กน้อยด้านบวก
52.	6	3	เบี่ยงเบนไปค่อนข้างมากด้านลบ
53.	10	6	ปกติ
54.	14	8	เบี่ยงเบนไปค่อนข้างมากด้านบวก
55.	11	6	ปกติ
56.	13	7	เบี่ยงเบนไปเล็กน้อยด้านบวก
57.	7	4	เบี่ยงเบนไปเล็กน้อยด้านลบ
58.	11	6	ปกติ
59.	7	4	เบี่ยงเบนไปเล็กน้อยด้านลบ
60.	7	4	เบี่ยงเบนไปเล็กน้อยด้านลบ

จากตาราง 25 แสดงถึงบุคลิกภาพองค์ประกอบ Q<sub>2</sub> ด้านการพึ่งตนเอง (Self - Sufficiency) อยู่ในเกณฑ์ปกติจำนวน 32 คน เบี่ยงเบนไปเล็กน้อยด้านบวก จำนวน 10 คน เบี่ยงเบนไปเล็กน้อยด้านลบ จำนวน 7 คน เบี่ยงเบนไปค่อนข้างมากด้านลบ จำนวน 5 คน เบี่ยงเบนไปค่อนข้างมากด้านบวก จำนวน 5 คน และเบี่ยงเบนไปมากที่สุดด้านลบ จำนวน 1 คน

ตาราง 26 บุคลิกภาพองค์ประกอบ Q<sub>3</sub> ด้านการควบคุมอารมณ์ (Self – Respecting and Controlled)  
จำแนกกลุ่มตัวอย่างรายบุคคล

คนที่	คะแนนรวม	คะแนนมาตรฐาน	การแปลความหมาย
1.	12	6	ปกติ
2.	9	4	เบี่ยงเบนไปเล็กน้อยด้านลบ
3.	4	1	เบี่ยงเบนไปมากที่สุดด้านลบ
4.	7	3	เบี่ยงเบนไปค่อนข้างมากด้านลบ
5.	12	6	ปกติ
6.	12	6	ปกติ
7.	9	4	เบี่ยงเบนไปเล็กน้อยด้านลบ
8.	11	5	ปกติ
9.	9	4	เบี่ยงเบนไปเล็กน้อยด้านลบ
10.	8	3	เบี่ยงเบนไปค่อนข้างมากด้านลบ
11.	7	3	เบี่ยงเบนไปค่อนข้างมากด้านลบ
12.	10	5	ปกติ
13.	10	5	ปกติ
14.	17	9	เบี่ยงเบนไปค่อนข้างมากด้านบวก
15.	15	8	เบี่ยงเบนไปค่อนข้างมากด้านบวก
16.	16	8	เบี่ยงเบนไปค่อนข้างมากด้านบวก
17.	11	5	ปกติ
18.	10	5	ปกติ
19.	9	4	เบี่ยงเบนไปเล็กน้อยด้านลบ
20.	14	7	เบี่ยงเบนไปเล็กน้อยด้านบวก
21.	13	6	ปกติ
22.	9	4	เบี่ยงเบนไปเล็กน้อยด้านลบ
23.	11	5	ปกติ
24.	9	4	เบี่ยงเบนไปเล็กน้อยด้านลบ
25.	14	7	เบี่ยงเบนไปเล็กน้อยด้านบวก



ตาราง 26 (ต่อ) บุคลิกภาพองค์ประกอบ Q<sub>3</sub> ด้านการควบคุมอารมณ์ (Self – Respecting and Controlled) จำแนกกลุ่มตัวอย่างรายบุคคล

คนที่	คะแนนรวม	คะแนนมาตรฐาน	การแปลความหมาย
26.	13	6	ปกติ
27.	10	5	ปกติ
28.	14	7	เบี่ยงเบนไปเล็กน้อยด้านบวก
29.	13	6	ปกติ
30.	9	4	เบี่ยงเบนไปเล็กน้อยด้านลบ
31.	9	4	เบี่ยงเบนไปเล็กน้อยด้านลบ
32.	10	5	ปกติ
33.	13	6	ปกติ
34.	12	6	ปกติ
35.	10	5	ปกติ
36.	13	6	ปกติ
37.	13	6	ปกติ
38.	6	2	เบี่ยงเบนไปค่อนข้างมากด้านลบ
39.	12	6	ปกติ
40.	13	6	ปกติ
41.	14	7	เบี่ยงเบนไปเล็กน้อยด้านบวก
42.	11	5	ปกติ
43.	13	6	ปกติ
44.	8	3	เบี่ยงเบนไปค่อนข้างมากด้านลบ
45.	7	3	เบี่ยงเบนไปค่อนข้างมากด้านลบ
46.	12	6	ปกติ
47.	13	6	ปกติ
48.	8	3	เบี่ยงเบนไปค่อนข้างมากด้านลบ
49.	9	4	เบี่ยงเบนไปเล็กน้อยด้านลบ
50.	13	6	ปกติ

ตาราง 26 (ต่อ) บุคลิกภาพองค์ประกอบ Q<sub>3</sub> ด้านการควบคุมอารมณ์ (Self – Respecting and Controlled) จำแนกกลุ่มตัวอย่างรายบุคคล

คนที่	คะแนนรวม	คะแนนมาตรฐาน	การแปลความหมาย
51.	11	5	ปกติ
52.	7	3	เบี่ยงเบนไปค่อนข้างมากด้านลบ
53.	10	5	ปกติ
54.	8	3	เบี่ยงเบนไปค่อนข้างมากด้านลบ
55.	11	5	ปกติ
56.	12	6	ปกติ
57.	14	7	เบี่ยงเบนไปเล็กน้อยด้านลบ
58.	16	8	เบี่ยงเบนไปค่อนข้างมากด้านบวก
59.	12	6	ปกติ
60.	12	6	ปกติ

จากตาราง 26 แสดงถึงบุคลิกภาพองค์ประกอบด้าน Q<sub>3</sub> ด้านการควบคุมอารมณ์ (Self – Respecting and Controlled) อยู่ในเกณฑ์ปกติจำนวน 32 คน เบี่ยงเบนไปเล็กน้อยด้านลบ จำนวน 11 คน เบี่ยงเบนไปค่อนข้างมากด้านลบ จำนวน 9 คน เบี่ยงเบนไปเล็กน้อยด้านบวก จำนวน 4 คน และ เบี่ยงเบนไปค่อนข้างมากด้านบวก จำนวน 4 คน

ตาราง 27 มวลลิกภาพองค์ประกอบ Q<sub>4</sub> ด้านความเครียด (Tension) จำแนกกลุ่มตัวอย่างรายบุคคล

คนที่	คะแนนรวม	คะแนนมาตรฐาน	การแปลความหมาย
1.	9	4	เบี่ยงเบนไปเล็กน้อยด้านบวก
2.	12	5	ปกติ
3.	18	7	เบี่ยงเบนไปเล็กน้อยด้านบวก
4.	13	5	ปกติ
5.	10	4	เบี่ยงเบนไปเล็กน้อยด้านลบ
6.	13	5	ปกติ
7.	13	5	ปกติ
8.	18	7	เบี่ยงเบนไปเล็กน้อยด้านบวก
9.	12	5	ปกติ
10.	9	4	เบี่ยงเบนไปเล็กน้อยด้านลบ
11.	14	6	ปกติ
12.	13	5	ปกติ
13.	11	5	ปกติ
14.	6	3	เบี่ยงเบนไปค่อนข้างมากด้านลบ
15.	10	4	เบี่ยงเบนไปเล็กน้อยด้านลบ
16.	8	3	เบี่ยงเบนไปค่อนข้างมากด้านลบ
17.	13	5	ปกติ
18.	12	5	ปกติ
19.	15	6	ปกติ
20.	8	3	เบี่ยงเบนไปค่อนข้างมากด้านลบ
21.	19	8	เบี่ยงเบนไปค่อนข้างมากด้านบวก
22.	15	6	ปกติ
23.	14	6	ปกติ
24.	16	7	เบี่ยงเบนไปเล็กน้อยด้านบวก
25.	9	4	เบี่ยงเบนไปเล็กน้อยด้านลบ

ตาราง 27 (ต่อ) บุคลิกภาพองค์ประกอบ Q<sub>4</sub> ด้านความเครียด (Tension) จำแนกกลุ่มตัวอย่าง  
รายบุคคล

คนที่	คะแนนรวม	คะแนนมาตรฐาน	การแปลความหมาย
26.	12	5	ปกติ
27.	15	5	ปกติ
28.	12	5	ปกติ
29.	14	6	ปกติ
30.	13	5	ปกติ
31.	12	5	ปกติ
32.	9	4	เบี่ยงเบนไปเล็กน้อยด้านลบ
33.	18	7	เบี่ยงเบนไปเล็กน้อยด้านบวก
34.	13	5	ปกติ
35.	11	5	ปกติ
36.	18	7	เบี่ยงเบนไปเล็กน้อยด้านบวก
37.	10	4	เบี่ยงเบนไปเล็กน้อยด้านลบ
38.	10	4	เบี่ยงเบนไปเล็กน้อยด้านลบ
39.	11	5	ปกติ
40.	13	5	ปกติ
41.	13	5	ปกติ
42.	8	3	เบี่ยงเบนไปค่อนข้างมากด้านลบ
43.	11	5	ปกติ
44.	14	6	ปกติ
45.	14	6	ปกติ
46.	18	7	เบี่ยงเบนไปเล็กน้อยด้านบวก
47.	11	5	ปกติ
48.	18	7	เบี่ยงเบนไปเล็กน้อยด้านบวก
49.	10	4	เบี่ยงเบนไปเล็กน้อยด้านลบ
50.	13	5	ปกติ

ตาราง 27 (ต่อ) บุคลิกภาพองค์ประกอบ Q<sub>4</sub> ด้านความเครียด (Tension) จำแนกกลุ่มตัวอย่าง  
รายบุคคล

คนที่	คะแนนรวม	คะแนนมาตรฐาน	การแปลความหมาย
51.	16	7	เบี่ยงเบนไปเล็กน้อยด้านบวก
52.	3	1	เบี่ยงเบนไปมากที่สุดด้านลบ
53.	15	6	ปกติ
54.	21	9	เบี่ยงเบนไปค่อนข้างมากด้านบวก
55.	9	4	เบี่ยงเบนไปเล็กน้อยด้านลบ
56.	19	8	เบี่ยงเบนไปค่อนข้างมากด้านบวก
57.	14	6	ปกติ
58.	13	5	ปกติ
59.	14	6	ปกติ
60.	9	4	เบี่ยงเบนไปเล็กน้อยด้านลบ

จากตาราง 27 แสดงถึงบุคลิกภาพองค์ประกอบ Q<sub>4</sub> ด้านความเครียด (Tension) อยู่ใน  
เกณฑ์ปกติจำนวน 33 คน เบี่ยงเบนไปเล็กน้อยด้านลบ จำนวน 11 คน เบี่ยงเบนไปเล็กน้อยด้าน  
บวก จำนวน 8 คน เบี่ยงเบนไปค่อนข้างมากด้านลบ จำนวน 6 คน เบี่ยงเบนไปค่อนข้างมากด้าน  
บวก จำนวน 1 คน และเบี่ยงเบนไปมากที่สุดด้านลบ จำนวน 1 คน

ตาราง 28 บุคลิกภาพของกลุ่มตัวอย่างจำแนกเป็น 16 องค์ประกอบจากแบบวัดบุคลิกภาพ 16 PF (n=60)

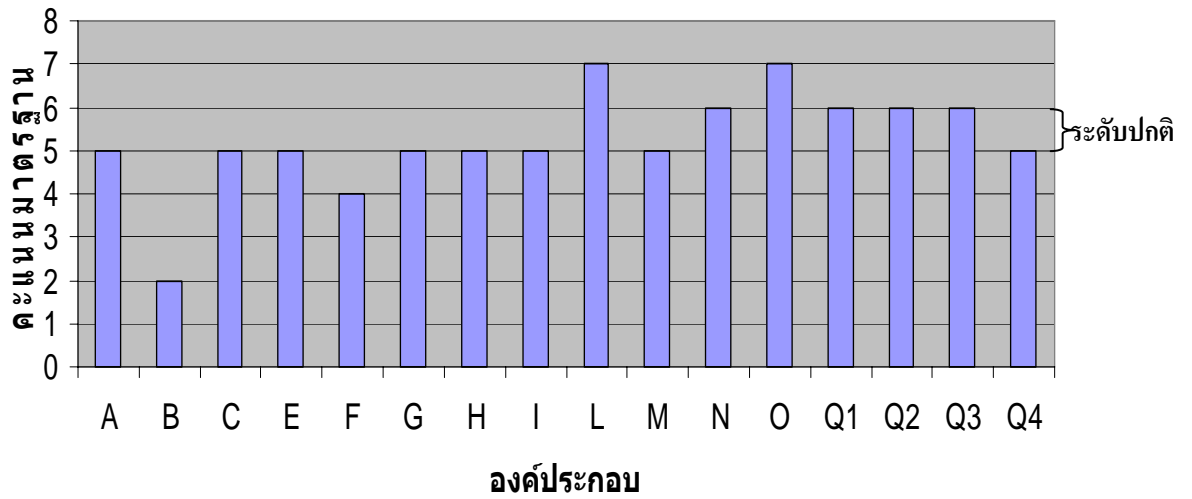
องค์ประกอบบุคลิกภาพ	คะแนนบุคลิกภาพ		การแปลความหมาย
	$\bar{X}$ (คะแนนรวม)	คะแนน มาตรฐาน	
A ด้านการเข้าสังคม (Outgoing)	9.91	5	ปกติ
B ด้านสติปัญญา (Intelligence)	5.28	2	เบี่ยงเบนไปค่อนข้างมากด้านลบ
C ด้านความมั่นคงทางอารมณ์ (Emotionally Stable)	13.68	5	ปกติ
E ด้านการกล้าแสดงออก (Dominance or Ascendance)	11.48	5	ปกติ
F ด้านความร่าเริง (Happy – go - lucky)	13.75	4	เบี่ยงเบนไปเล็กน้อยด้านลบ
G ด้านมโนธรรม (Conscientious)	10.98	5	ปกติ
H ด้านการกล้าเผชิญ (Venturesome)	12.55	5	ปกติ
I ด้านจิตใจอ่อนโยน (Tender – minded)	11.05	5	ปกติ
L ด้านความระแวง (Suspicious)	9.86	7	เบี่ยงเบนไปเล็กน้อยด้านบวก
M ด้านการจินตนาการ (Imaginative)	11.23	5	ปกติ
N ด้านการเข้าใจความรู้สึกผู้อื่น (Shrewd)	9.98	6	ปกติ
O ด้านความวิตกกังวล (Apprehensive)	12.93	7	เบี่ยงเบนไปเล็กน้อยบวก

ตาราง 28 (ต่อ) บุคลิกภาพของกลุ่มตัวอย่างจำแนกเป็น 16 องค์ประกอบจากแบบวัดบุคลิกภาพ 16 PF  
(n=60)

องค์ประกอบบุคลิกภาพ	คะแนนบุคลิกภาพ		การแปลความหมาย
	$\bar{X}$ (คะแนนรวม)	คะแนน มาตรฐาน	
Q <sub>1</sub> ด้านความอิสระเสรี (Experimenting and Liberal )	10.10	6	ปกติ
Q <sub>2</sub> ด้านการพึ่งตนเอง (Self - Sufficiency)	9.86	6	ปกติ
Q <sub>3</sub> ด้านการควบคุมอารมณ์ (Self – Respecting and Controlled)	12.73	6	ปกติ
Q <sub>4</sub> ด้านความเครียด (Tension)	10.98	5	ปกติ

จากตาราง 28 พบว่าเยาวชนที่กระทำผิดที่เข้าพนักงานตำรวจจับกุมและนำตัวส่งสถานพินิจและคุ้มครองเด็กและเยาวชนจังหวัดฉะเชิงเทรา จำนวน 60 คน มีคะแนนเฉลี่ยองค์ประกอบด้านต่างๆ ดังนี้ ด้านการเข้าสังคม เท่ากับ 5 อยู่ระดับปกติ ด้านสติปัญญา เท่ากับ 2 เบี่ยงเบนไปจากคนทั่วไปค่อนข้างมากด้านลบ ด้านความมั่นคงทางอารมณ์ เท่ากับ 5 อยู่ระดับปกติ ด้านการกล้าแสดงออก เท่ากับ 5 อยู่ระดับปกติ ด้านความร่าเริง เท่ากับ 4 เบี่ยงเบนไปจากคนทั่วไปเล็กน้อยด้านลบ ด้านมนุษยธรรม เท่ากับ 5 อยู่ระดับปกติ ด้านการกล้าเผชิญ เท่ากับ 5 อยู่ระดับปกติ ด้านจิตใจอ่อนโยน เท่ากับ 5 อยู่ระดับปกติ ด้านความระแวง เท่ากับ 7 เบี่ยงเบนไปจากคนทั่วไปเล็กน้อยด้านบวก ด้านการเงินธนาคาร เท่ากับ 5 อยู่ระดับปกติ ด้านการเข้าใจความรู้สึกผู้อื่น เท่ากับ 6 อยู่ระดับปกติ ด้านความวิตกกังวล เท่ากับ 7 เบี่ยงเบนไปจากคนทั่วไปเล็กน้อยด้านบวก ด้านความอิสระเสรี เท่ากับ 6 อยู่ระดับปกติ ด้านการพึ่งตนเอง เท่ากับ 6 อยู่ระดับปกติ ด้านการควบคุมอารมณ์ เท่ากับ 6 อยู่ระดับปกติ และด้านความเครียด เท่ากับ 5 อยู่ระดับปกติ

### คะแนนบุคลิกภาพองค์ประกอบต่างๆ



ภาพ 2 ภาพคะแนนบุคลิกภาพ 16 องค์ประกอบของกลุ่มตัวอย่าง จำนวน 60 คน

มหาวิทยาลัยราชภัฏรำไพพรรณี



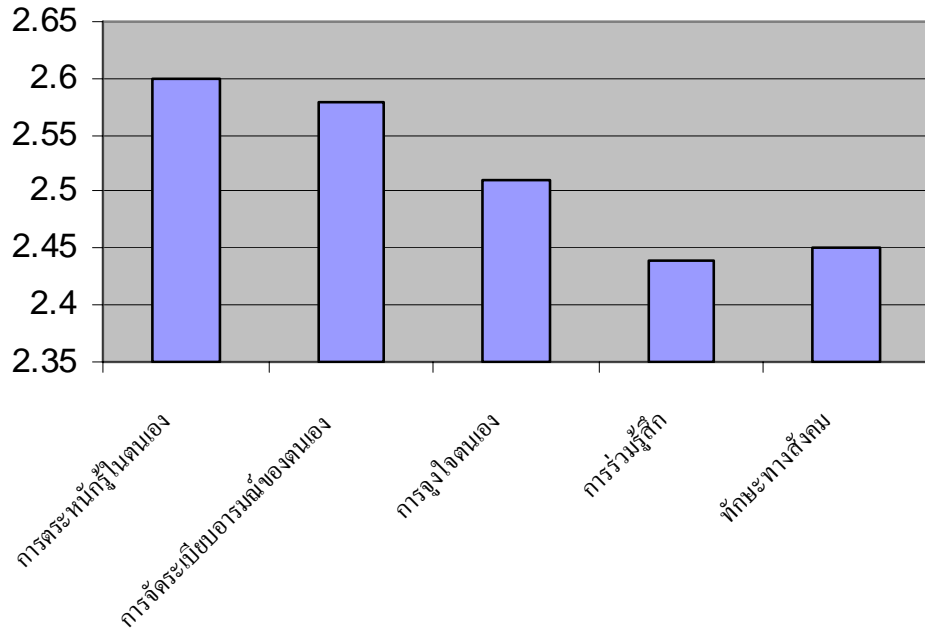
## 3) ผลการศึกษาความฉลาดทางอารมณ์ของเยาวชนที่กระทำผิด

ตาราง 29 ค่าเฉลี่ยและส่วนเบี่ยงเบนมาตรฐานของความฉลาดทางอารมณ์ของกลุ่มตัวอย่าง (n = 60)

องค์ประกอบของความฉลาดทางอารมณ์	คะแนนของความฉลาดทางอารมณ์	
	$\bar{X}$	SD
ด้านการตระหนักรู้ในตนเอง (Self – awareness)	2.60	.38
ด้านการจัดระเบียบอารมณ์ของตนเอง (Self – regulation)	2.58	.27
ด้านการจูงใจตนเอง (Self – motivation)	2.51	.48
ด้านการร่วมรู้สึก (Empathy)	2.44	.24
ด้านทักษะทางสังคม (Social skills)	2.45	.17

จากตาราง 29 พบว่าเยาวชนที่กระทำผิดที่เข้าพนักงานตำรวจจับกุมและนำตัวส่งสถานพินิจ และคุ้มครองเด็กและเยาวชนจังหวัดฉะเชิงเทรา มีค่าคะแนนเฉลี่ยความฉลาดทางอารมณ์ทั้ง 5 ด้าน ดังนี้ ด้านการตระหนักรู้ในตนเอง เท่ากับ 2.60 ด้านการจัดระเบียบอารมณ์ของตนเอง เท่ากับ 2.58 ด้านการจูงใจตนเอง เท่ากับ 2.51 ด้านการร่วมรู้สึก เท่ากับ 2.44 และด้านทักษะทางสังคม เท่ากับ 2.45

## คะแนนความฉลาดทางอารมณ์



ภาพ 3 คะแนนความฉลาดทางอารมณ์ของกลุ่มตัวอย่าง จำนวน 60 คน

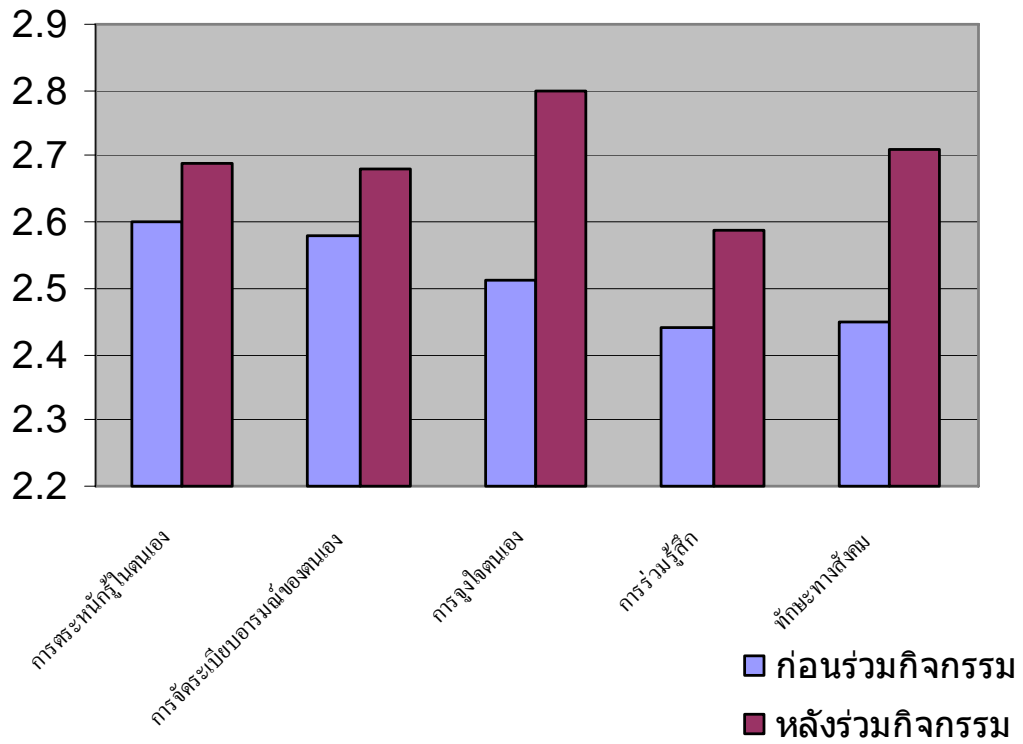
## 4.2.2 ขั้นตอนที่ 2 การพัฒนาความฉลาดทางอารมณ์ของเยาวชนที่กระทำผิด

**ตาราง 30** เปรียบเทียบค่าเฉลี่ยความฉลาดทางอารมณ์ของเยาวชนก่อนและหลังเข้าร่วมกิจกรรม  
พัฒนาความฉลาดทางอารมณ์ โดยใช้สถิติ t – test dependent (n = 14)

องค์ประกอบความฉลาดทางอารมณ์	ก่อนเข้าร่วมกิจกรรม		หลังเข้าร่วมกิจกรรม		t	P
	$\bar{X}$	SD	$\bar{X}$	SD		
ด้านการตระหนักรู้ในตนเอง (Self – awareness)	2.60	.38	2.69	.26	1.06	.30
ด้านการจัดระเบียบอารมณ์ของตนเอง (Self – regulation)	2.58	.27	2.68	.36	.73	.47
ด้านการจูงใจตนเอง (Self – motivation)	2.51	.48	2.80	.53	1.59	.13
ด้านการร่วมรู้สึก (Empathy)	2.44	.24	2.59	.31	1.34	.20
ด้านทักษะทางสังคม (Social skills)	2.45	.17	2.71	.44	2.23	.04*
คะแนนความฉลาดทางอารมณ์ โดยรวม	2.52	.17	2.67	.31	1.85	.08

\* มีนัยสำคัญที่ระดับ .05

จากตาราง 30 พบว่าเยาวชนที่เข้าร่วมกิจกรรมพัฒนาความฉลาดทางอารมณ์ มีคะแนนความฉลาดทางอารมณ์สูงกว่าก่อนเข้าร่วมกิจกรรมพัฒนาความฉลาดทางอารมณ์ อย่างมีนัยสำคัญทางสถิติที่ระดับ .05 คือ ด้านทักษะทางสังคม และมีคะแนนความฉลาดทางอารมณ์สูงกว่าก่อนเข้าร่วมกิจกรรมพัฒนาความฉลาดทางอารมณ์อย่างไม่มีนัยสำคัญ คือ ด้านการตระหนักรู้ในตนเอง ด้านการจัดระเบียบอารมณ์ของตนเอง ด้านจูงใจตนเอง และด้านการร่วมรู้สึก



ภาพ 4 เปรียบเทียบค่าเฉลี่ยความฉลาดทางอารมณ์ก่อนและหลังเข้าร่วมกิจกรรมของกลุ่มตัวอย่าง  
จำนวน 14 คน